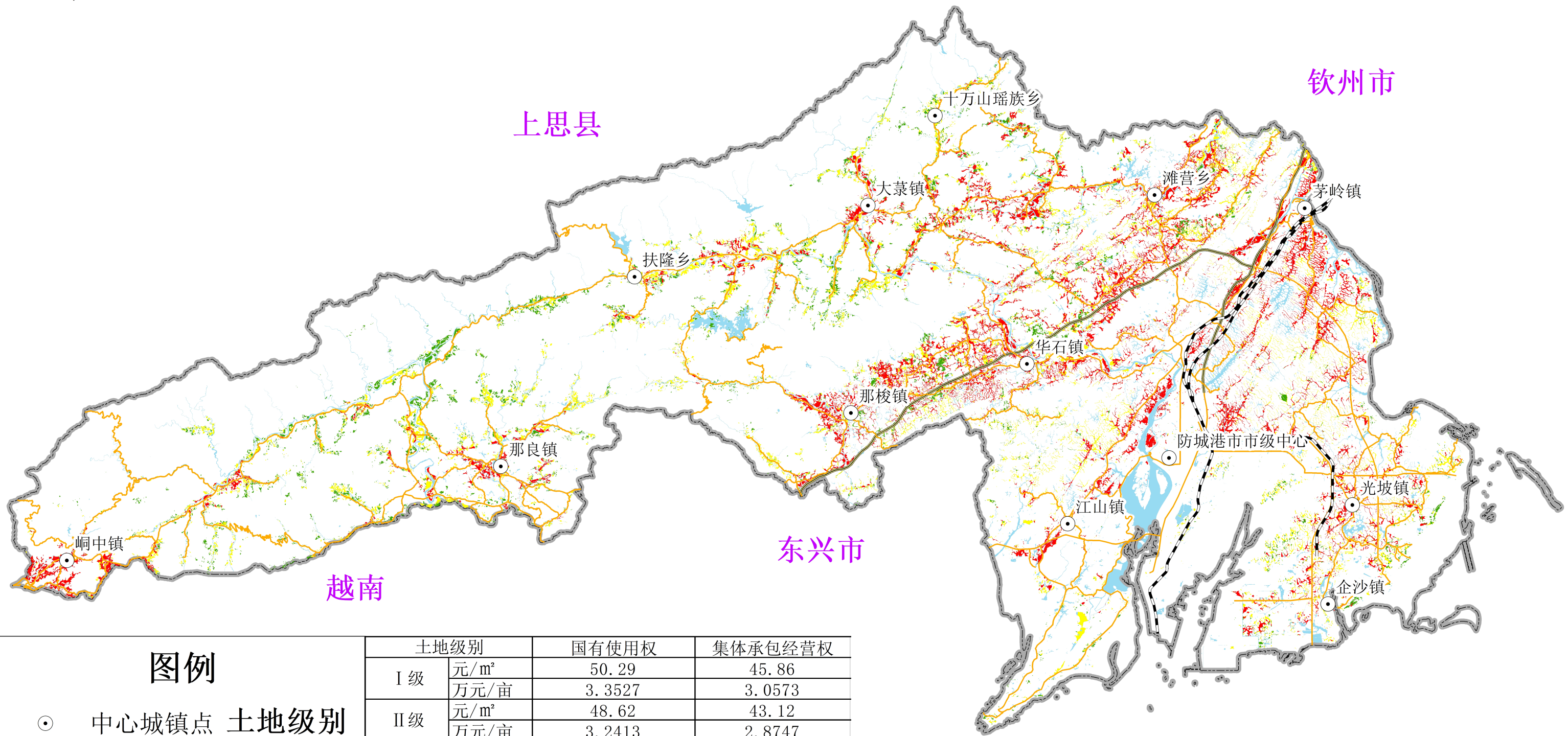


防城港市（市本级）耕地土地级别基准地价图



1:300,000



图例

- ⊙

中心城镇点
- 道路
- ⚡

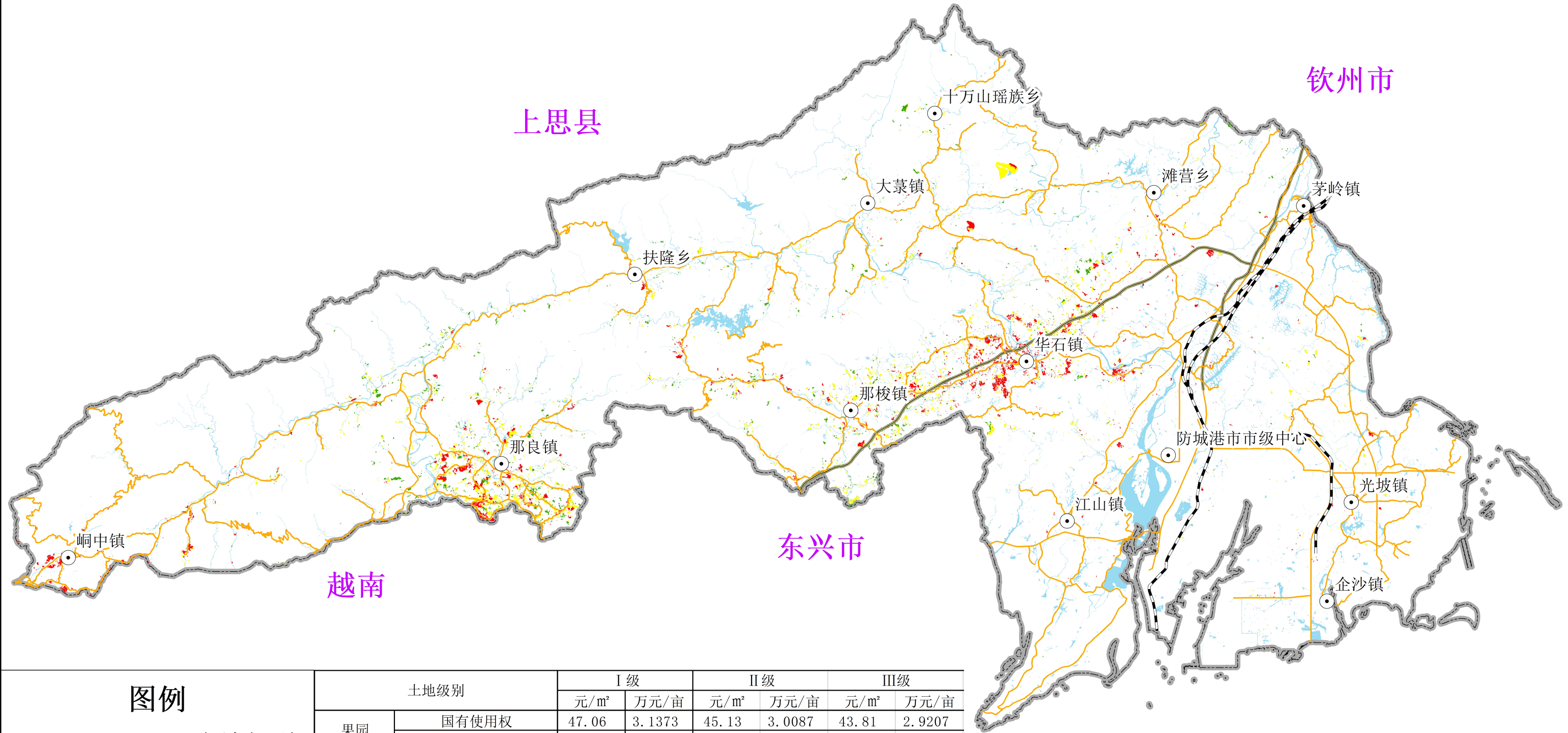
铁路
- 高速公路
- I 级
- II 级
- III级

土地级别		国有使用权	集体承包经营权
I 级	元/m²	50.29	45.86
	万元/亩	3.3527	3.0573
II 级	元/m²	48.62	43.12
	万元/亩	3.2413	2.8747
III级	元/m²	46.93	41.14
	万元/亩	3.1287	2.7427
1. 土地权利年期：集体耕地承包经营权30年，国有耕地使用权50年； 2. 用地类型：耕地； 3. 耕作制度：一年二熟（早稻-晚稻）； 4. 基本设施状况：宗地外通路、通电、水源供给有保障，宗地内土地平整、田块形状较规则、沟渠建设良好、田间道路密度适中； 5. 估价期日：2024年1月1日。			

防城港市（市本级）园地土地级别基准地价图



1:300,000



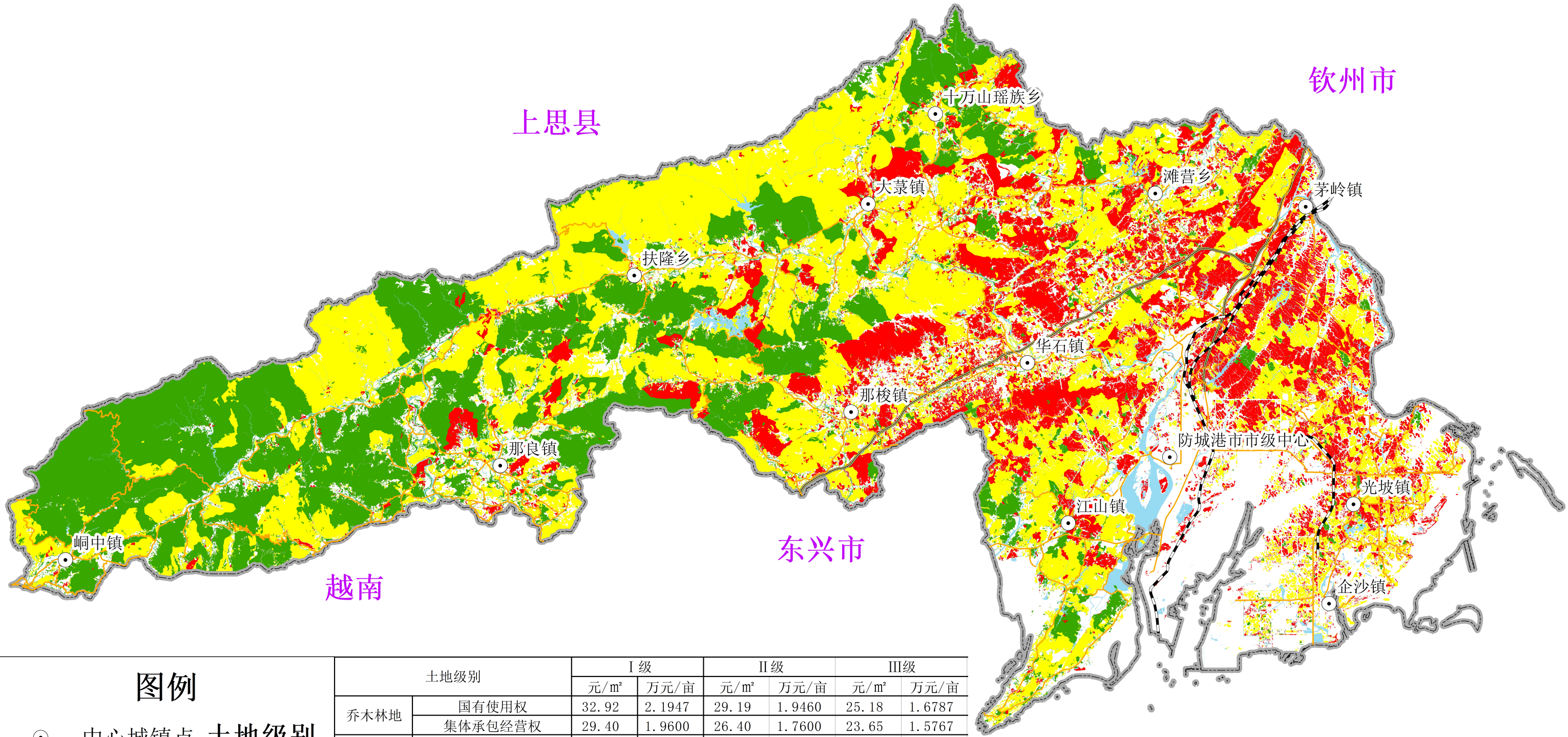
土地级别		I 级		II 级		III 级	
		元/m²	万元/亩	元/m²	万元/亩	元/m²	万元/亩
果园	国有使用权	47.06	3.1373	45.13	3.0087	43.81	2.9207
	集体承包经营权	44.23	2.9487	42.44	2.8293	40.92	2.7280
茶园	国有使用权	48.23	3.2153	46.06	3.0707	44.93	2.9953
	集体承包经营权	45.11	3.0073	43.55	2.9033	42.21	2.8140
其他园地	国有使用权	45.61	3.0407	43.18	2.8787	41.29	2.7527
	集体承包经营权	42.89	2.8593	40.92	2.7280	39.45	2.6300

1. 土地权利年期：集体园地承包经营权30年，国有园地使用权50年；2. 用地类型：园地；3. 主要作物：柑橘、油茶；4. 基本设施状况：宗地外道路通达且有水源保障、宗地内有基本的排水与灌溉设施；5. 估价期日：2024年1月1日。

防城港市（市本级）林地土地级别基准地价图



1:300,000



图例

- ⊙

中心城镇点
- 道路
- +—+—

铁路
- 高速公路
- 土地级别

I 级

II 级

III 级

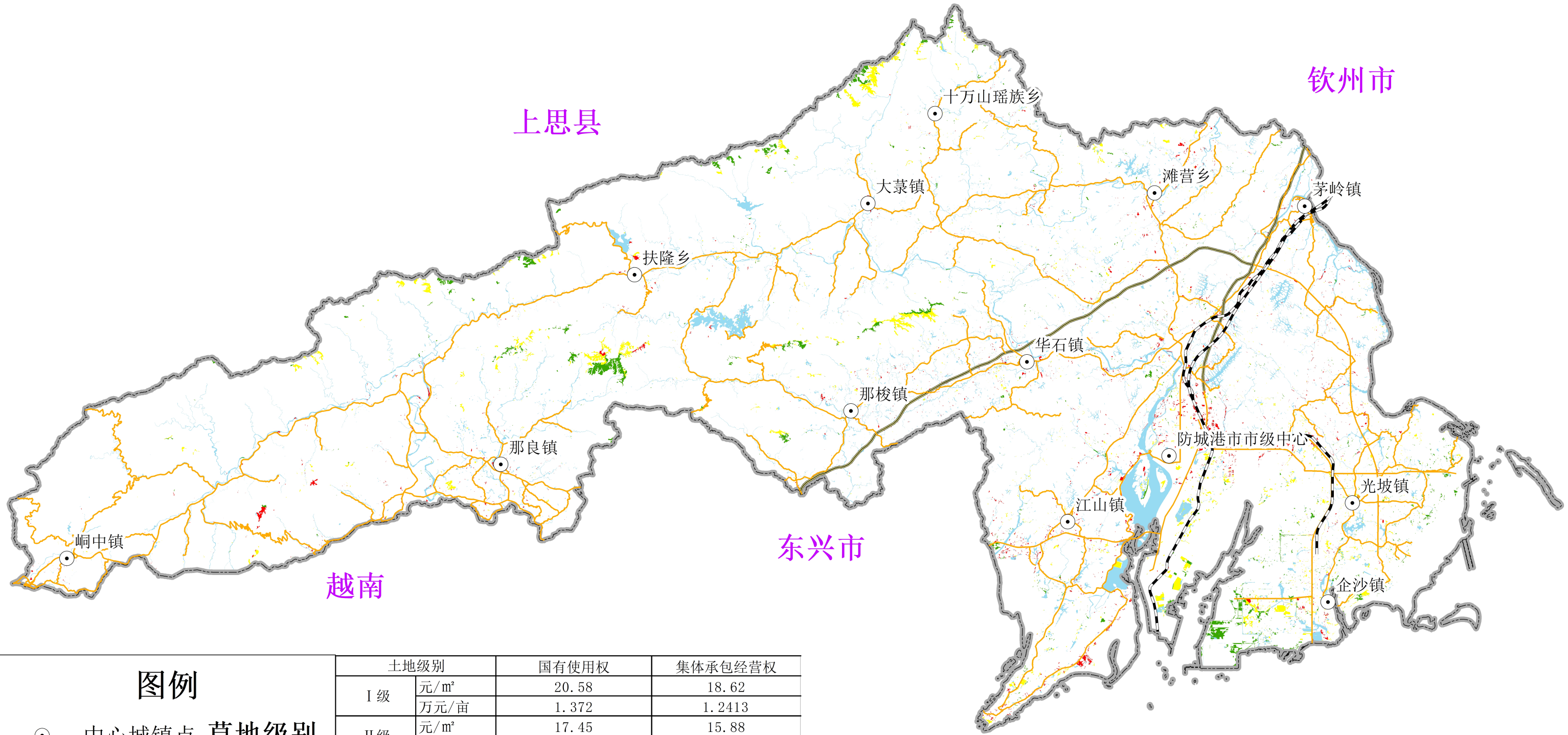
土地级别		I 级		II 级		III 级	
		元/m ²	万元/亩	元/m ²	万元/亩	元/m ²	万元/亩
乔木林地	国有使用权	32.92	2.1947	29.19	1.9460	25.18	1.6787
	集体承包经营权	29.40	1.9600	26.40	1.7600	23.65	1.5767
竹林地	国有使用权	27.69	1.8460	25.24	1.6827	21.04	1.4027
	集体承包经营权	25.63	1.7087	23.65	1.5767	19.10	1.2733
灌木林地	国有使用权	29.68	1.9787	26.44	1.7627	22.13	1.4753
	集体承包经营权	27.18	1.8120	24.34	1.6227	20.71	1.3807
其他林地	国有使用权	30.75	2.0500	28.38	1.8920	23.68	1.5787
	集体承包经营权	28.15	1.8767	25.44	1.6960	21.24	1.4160

1. 土地权利年期：集体林地承包经营权30年，国有林地使用权50年；2. 用地类型：林地；3. 主要作物：松、杉、桉、杂木；4. 基本设施状况：宗地外道路通达；5. 估价期日：2024年1月1日。

防城港市（市本级）草地土地级别基准地价图



1:300,000



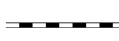
图例



中心城镇点



道路



铁路



高速公路



I 级



II 级



III 级

土地级别		国有使用权	集体承包经营权
I 级	元/m²	20.58	18.62
	万元/亩	1.372	1.2413
II 级	元/m²	17.45	15.88
	万元/亩	1.1633	1.0587
III 级	元/m²	14.94	12.81
	万元/亩	0.996	0.854

1. 土地权利年期：集体草地承包经营权30年，国有草地使用权50年；
2. 用地类型：草地-其他草地；
3. 主要作物：天然、人工牧草以外的自然草；
4. 基本设施状况：宗地外道路通达；
5. 估价期日：2024年1月1日。