

防城港市西湾新城定位为

山江海城魅力西湾

医学健康创新前湾

开门办规划，我们期待您的建议

尊敬的市民朋友：

《防城港市西湾新城控制性详细规划》由防城港市自然资源局组织编制，为了让公众充分了解规划内容，现将方案公示如下。

（一）公示地点：防城港市自然资源局门户网站（<http://fcg.dnr.gxzf.gov.cn/>）。

（二）公示期：2022年3月23日至2022年4月23日

（三）相关利害关系人如有意见，请于公示期内将书面意见（署真实姓名、身份证号码、联系地址和通讯方式）反馈至防城港市自然资源局国土空间规划科。邮寄地址：防城港市港口区云南路30号天马大厦7楼，联系电话：2820013。

本次规划公示热忱期待广大市民积极参与，并提出您宝贵的意见和建议。

防城港市自然资源局

2022年3月23日

规划目的

为指导西湾新城的开发建设，统筹安排规划范围内的土地使用和各项建设，加强城市规划管理为该区域开发建设提供依据，根据《中华人民共和国城乡规划法》、《城市规划编制办法》及其它相关法律、法规，特编制《防城港市西湾新城控制性详细规划》。

发展定位

从防城港的“西湾”走向面向世界的“前湾”，结合新形势与新机遇，确定西湾新城发展定位为：

山江海城魅力西湾

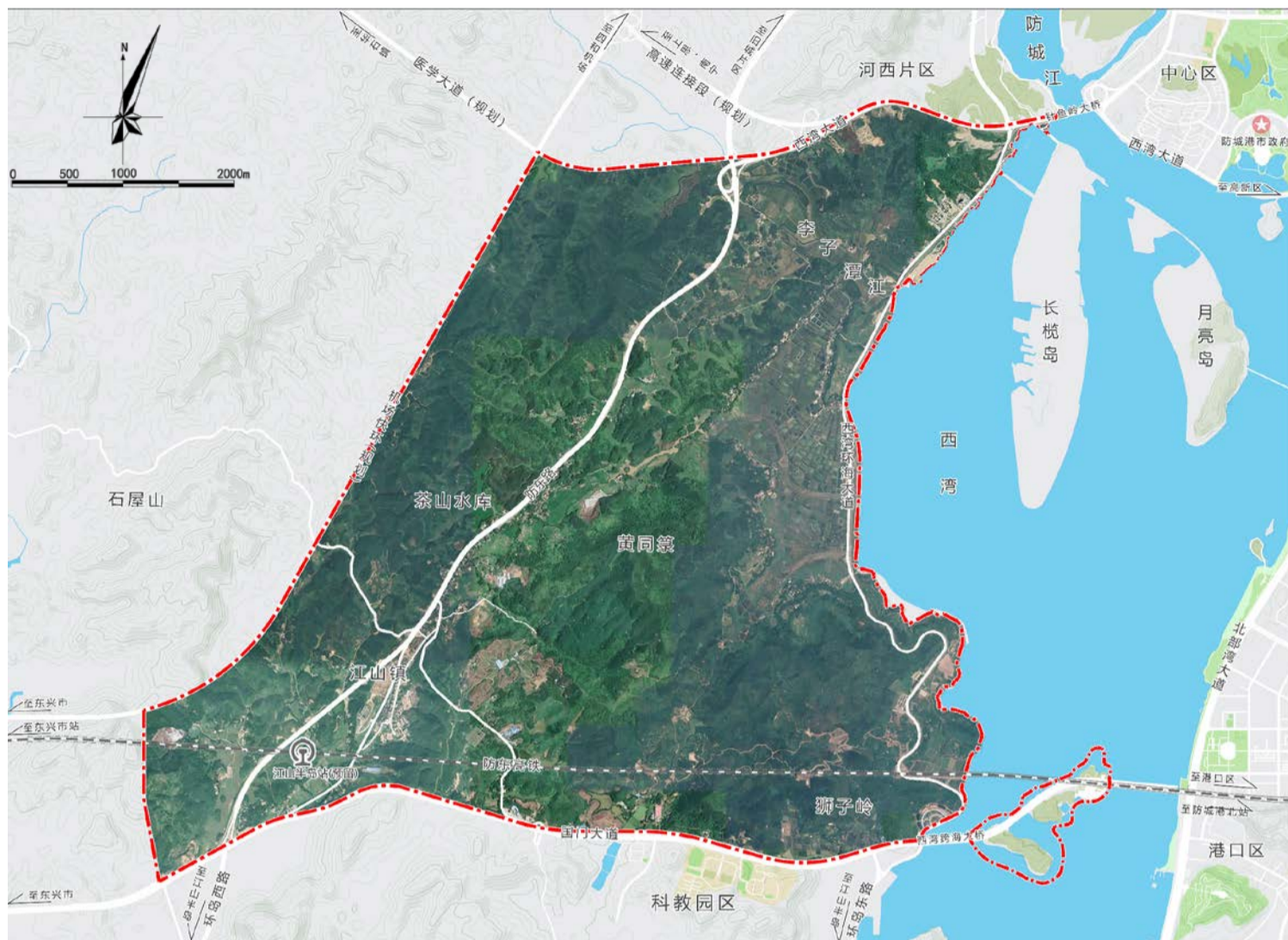
医学健康创新前湾

打造融商务会议、文化创意、生态休闲和滨海娱乐等为一体的精致城市示范区

打造国际医学试验区的合作创新、度假康养与健康运动中心

规划范围

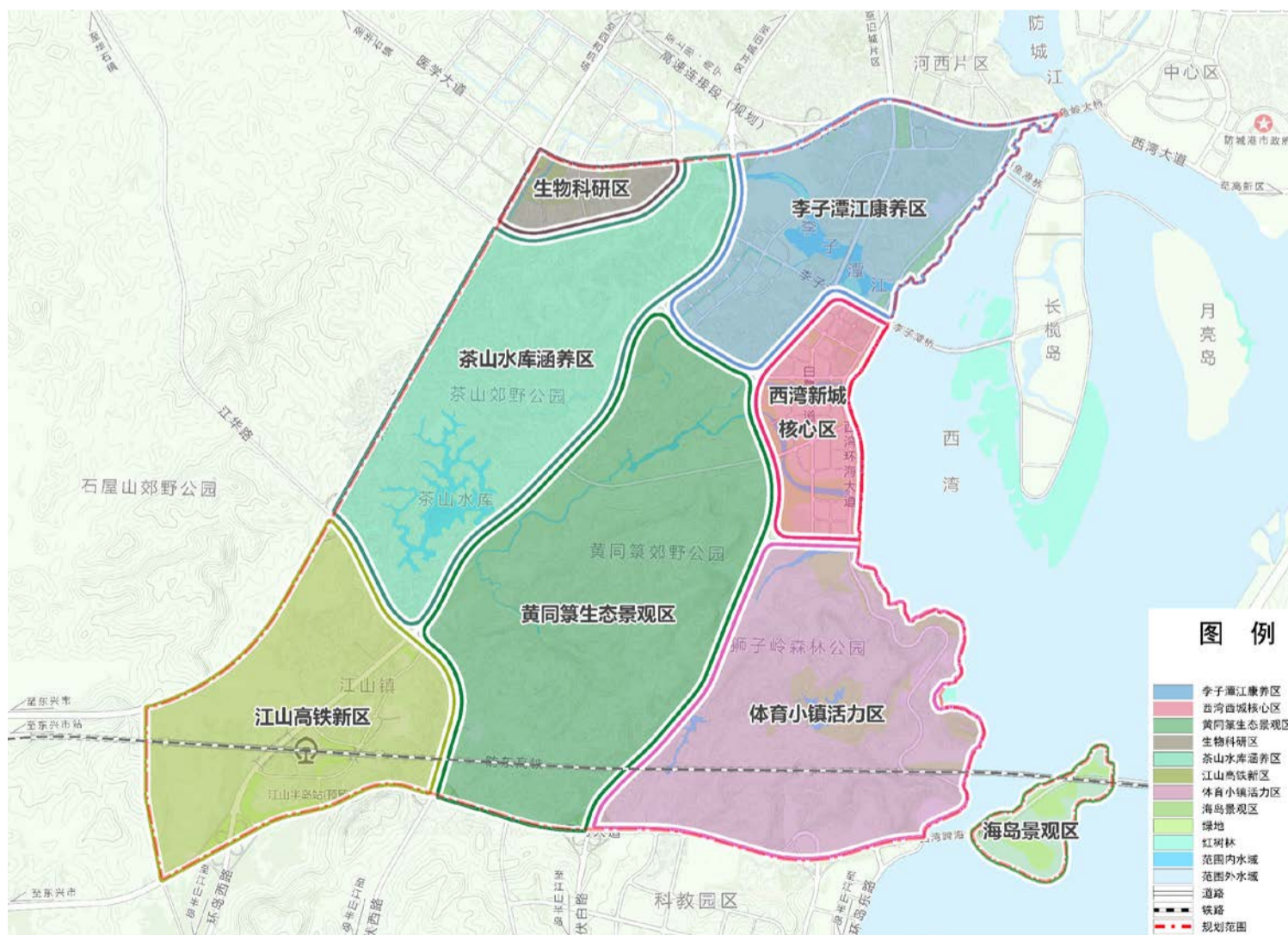
西湾新城位于防城港市中心城西部，西海湾西岸，北至西湾大道，南至国门大道，西至机场快环（规划），东至西湾，包含跨海大桥沿线的龙孔墩、北风脑、石屋门三个小岛，控制范围约**34.01**平方公里。



规划范围图

功能分区

划分为八大功能分区：
李子潭江康养区
西湾新城核心区
体育小镇活力区
生物科研区
江山高铁新区
黄同策生态景观区
茶山水库涵养区
海岛景观区



功能分区图

空间结构

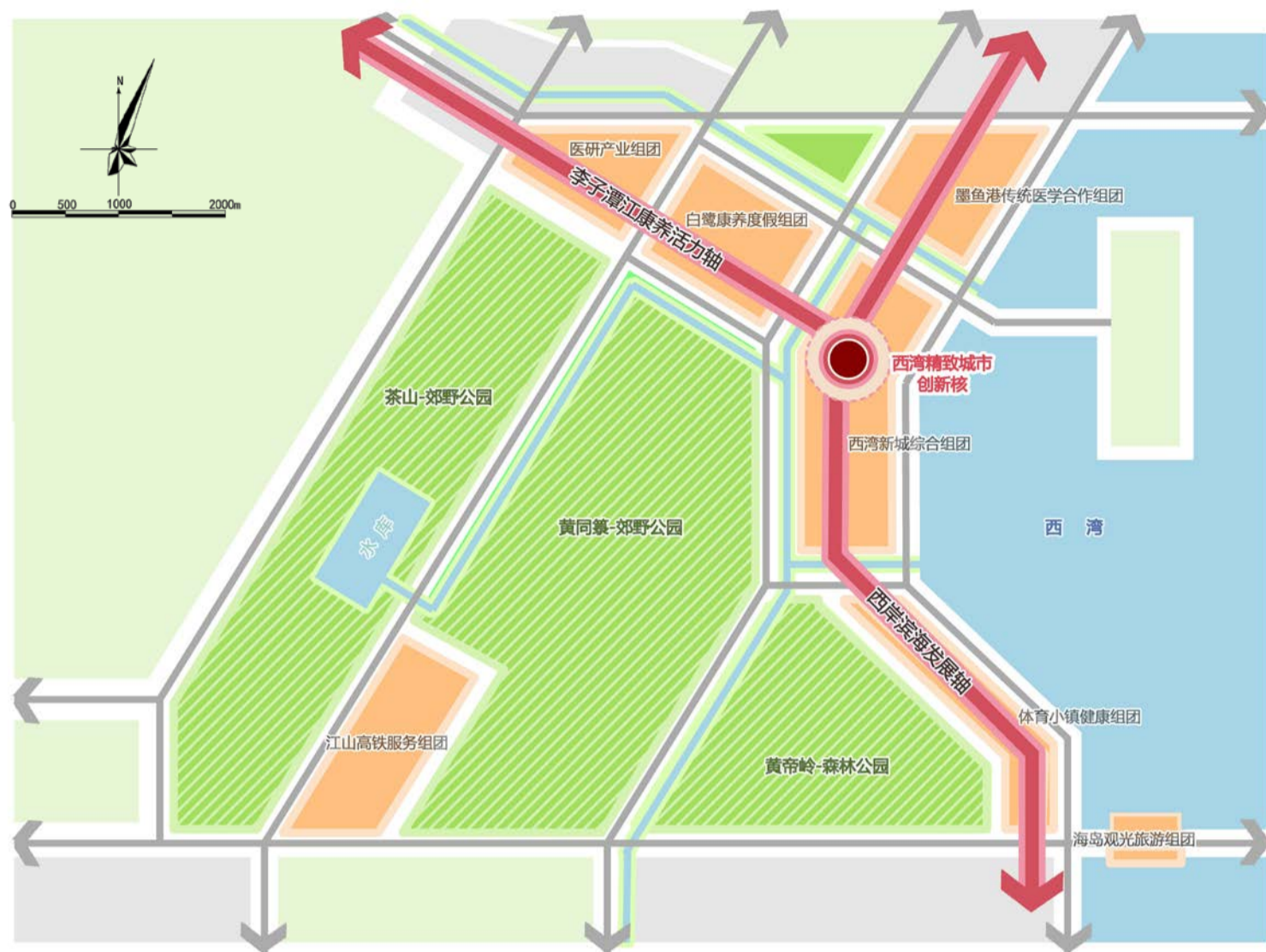
规划形成“**一核两轴三园多组团**”的空间结构，其中：

“**一核**”：指西湾精致城市创新核。

“**两轴**”：指沿李子潭江和西湾西岸分别打造的李子潭江康养活力轴、西岸滨海发展轴。

“**三园**”：指狮子岭森林公园、黄同策郊野公园、茶山郊野公园。

“**多组团**”：指医研产业组团、白鹭度假康养组团、墨鱼港传统医学合作组团、西湾新城综合组团、江山高铁服务组团、体育小镇健康组团、海岛观光旅游组团。



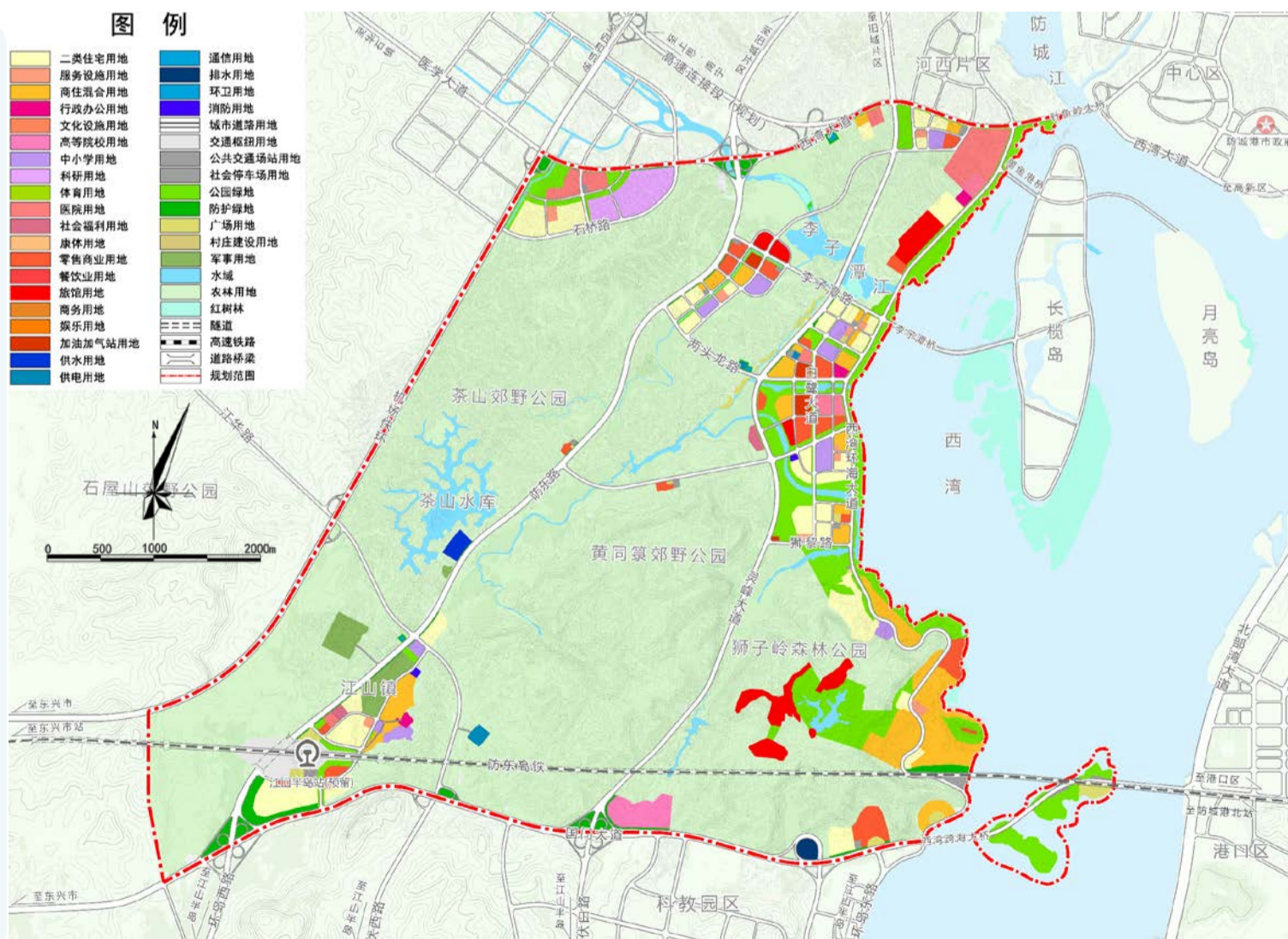
规划结构图

发展规模

总用地约**3401公顷**，其中建设用地面积控制在**944.90公顷**以内。

用地规模：城市建设用地901.63公顷。

人口规模：远期（2035年）规划范围内常住人口约6.7万人。



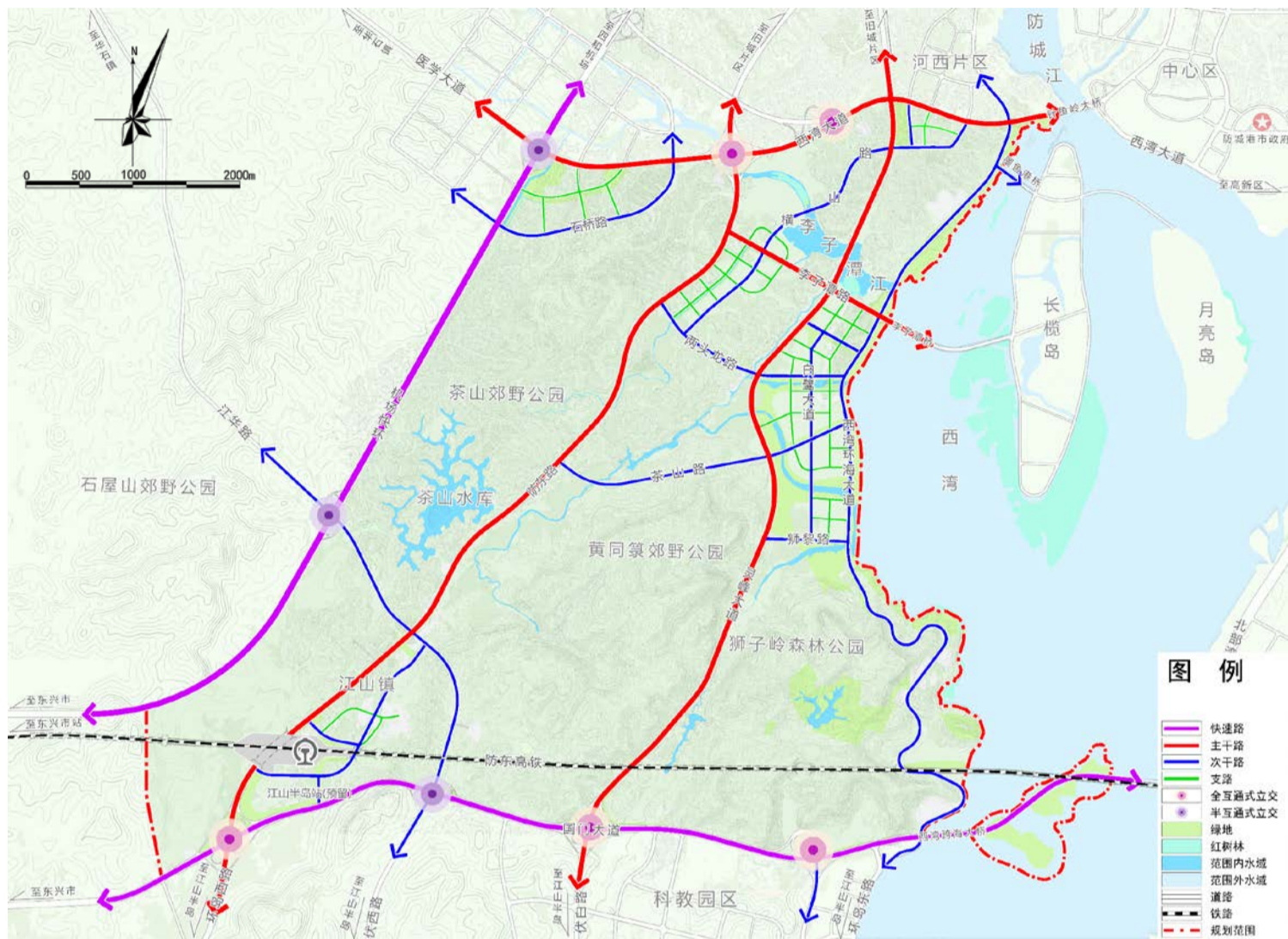
土地利用规划图

道路交通

规划形成“四横四纵”的道路体系。

“四横”是指由西湾大道、李子潭路、茶山路、国门大道构成的东西向联系通道。

“四纵”是指机场快环、防东路、灵峰大道和西湾环海大道构成的南北向联系通道。



道路系统规划图

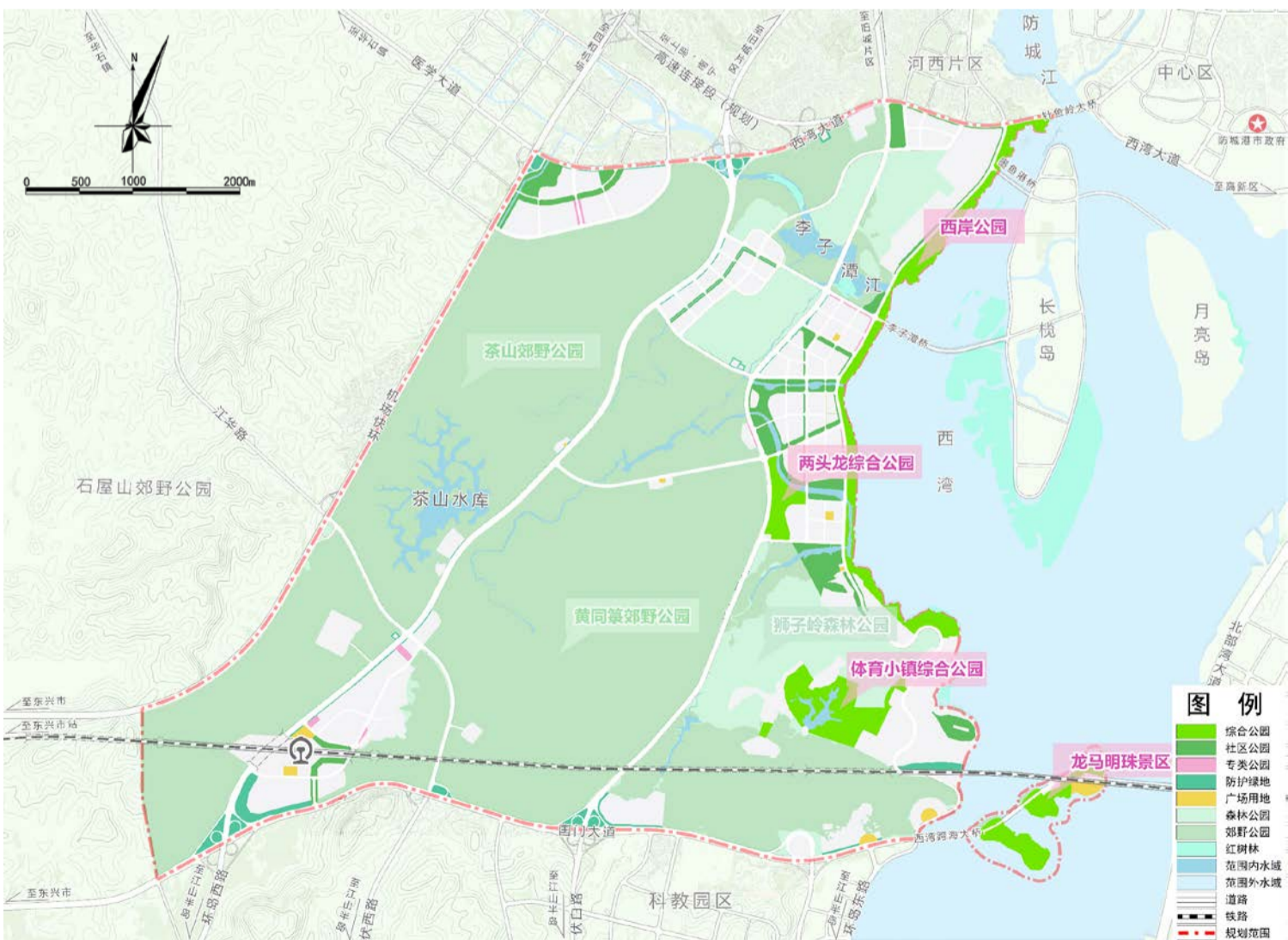
绿地系统

规划打造“多层次的全域公园体系”。

包括三大郊野公园（森林公园）、四大综合公园、十三处社区公园和多处游园。

郊野公园（森林公园）：
茶山郊野公园、黄同策郊野公园和狮子岭森林公园。

综合公园：西岸公园、两头龙综合公园、体育小镇综合公园和龙马明珠景区公园。



绿地系统规划图

城市设计-西湾新城核心区

西湾新城核心区-国际医养交流活力湾

规划打造辐射东盟的国际医养交流活力湾。依托西湾独特的生态资源，布置国际交流展览馆、商贸展览馆、中国-东盟交流展示中心等大型公共设施。板块内有配套商业商务设施、生态居住、文创娱乐，是集国际论坛、特色展览、信息咨询、文化娱乐等功能于一体的区域级特色城市空间。



西湾新城核心区空间分析图



西湾新城核心区平面图



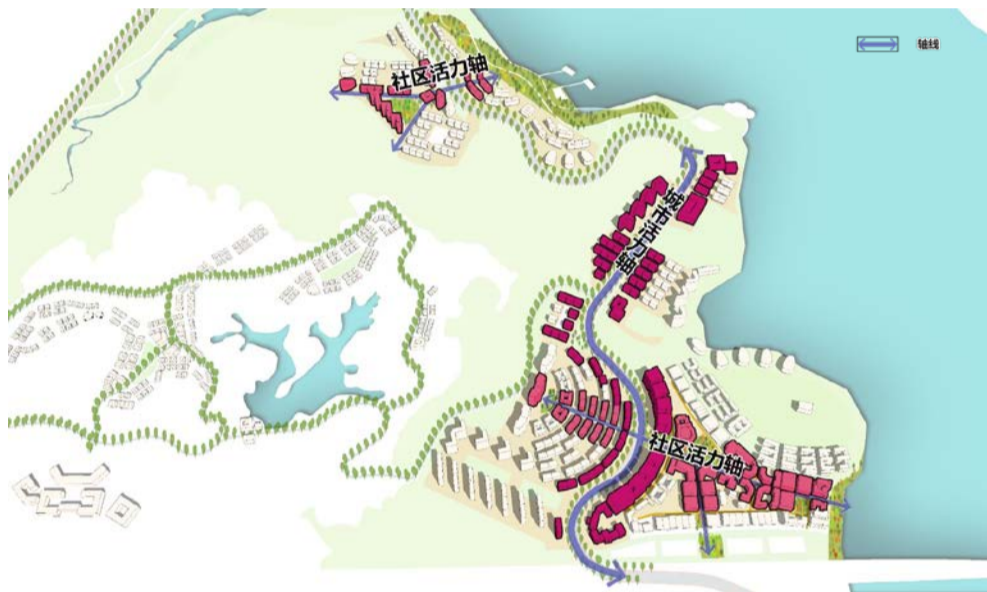
西湾新城核心区效果图

城市设计-体育小镇活力区

体育小镇活力区-山海体育小镇

规划打造成为防城港乃至广西的一个以体育为主题的特色小镇。

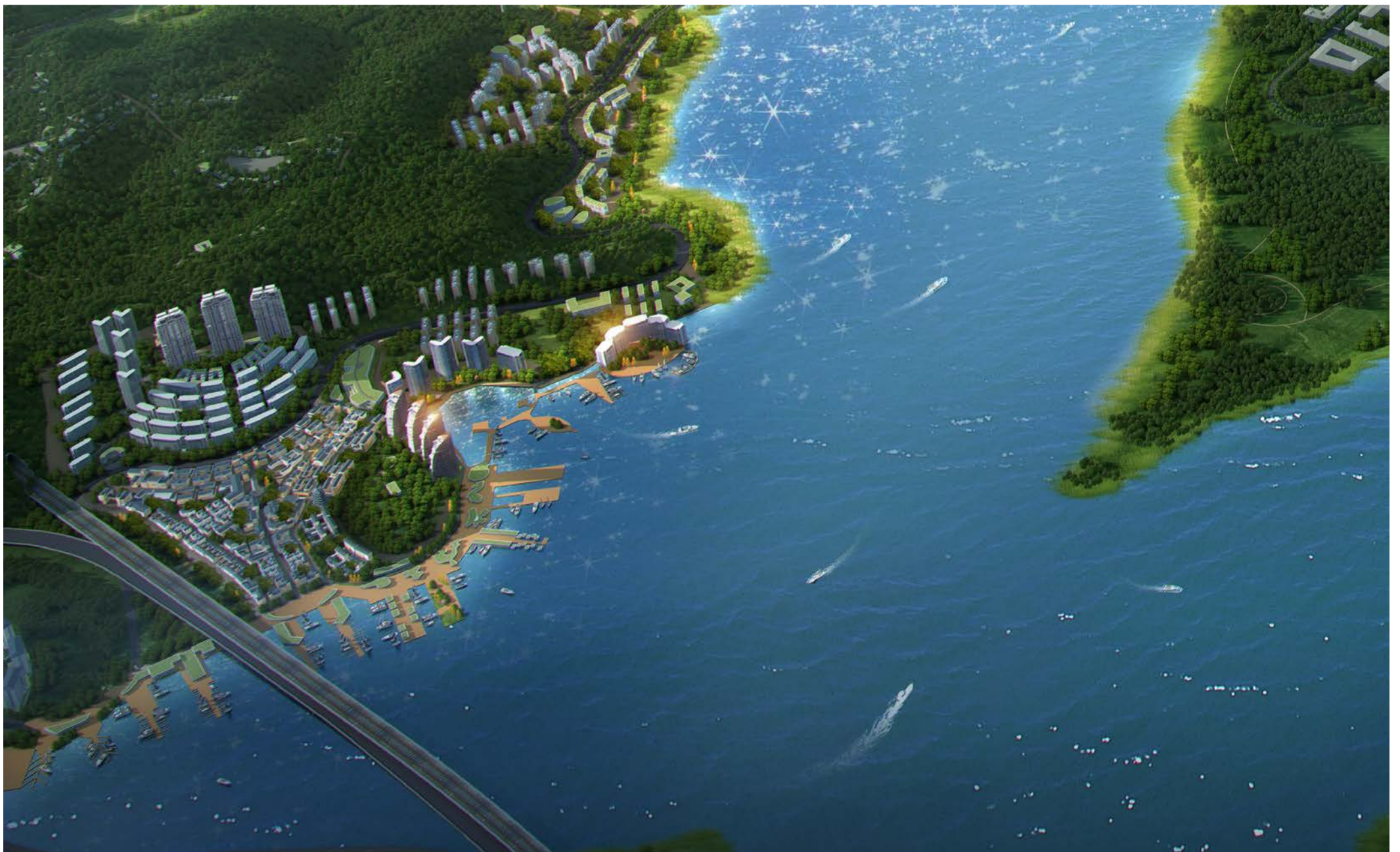
以富有活力生气、多功能复合为设计理念，布局有滨海旅游度假和山顶运动主题度假等主导设施，同时配套商业、居住等配套设施，是集文化娱乐、主题乐园、生态观光于休闲度假多功能复合的特色城市空间。



体育小镇活力区空间分析图



体育小镇活力区平面图



体育小镇活力区效果图