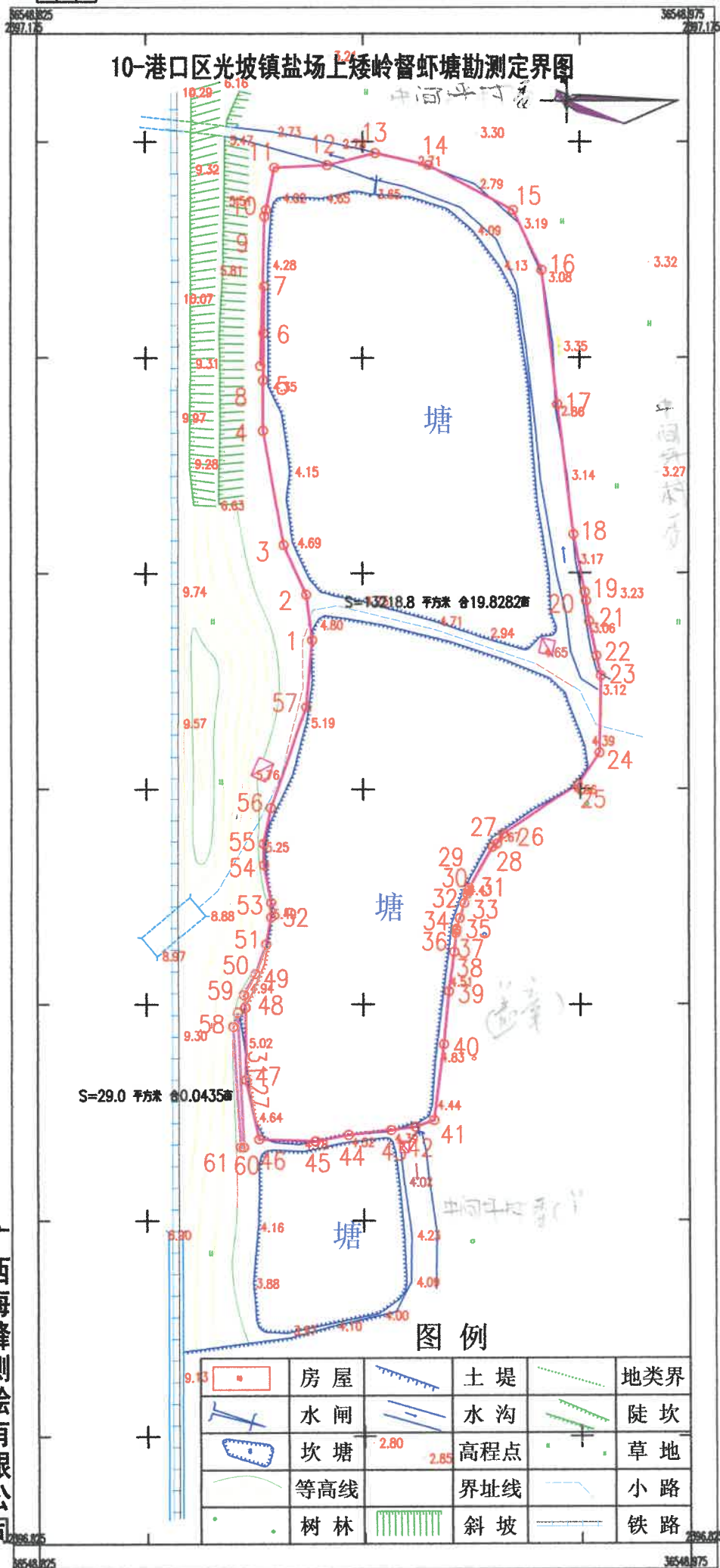


港口区光坡镇盐场上矮岭督虾塘勘测定界图
2396.83-36548.83

密



界址点坐标表

点号	X	Y	边长
1	2397034.536	36548888.354	
2	2397045.032	36548886.976	10.59
3	2397056.497	36548881.768	12.59
4	2397082.978	36548877.072	26.89
5	2397094.731	36548877.100	11.75
6	2397105.600	36548877.220	10.87
7	2397116.477	36548877.340	10.88
8	2397098.007	36548876.465	18.49
9	2397132.543	36548877.473	34.55
10	2397134.103	36548877.775	1.59
11	2397143.892	36548879.669	9.97
12	2397144.465	36548891.829	12.17
13	2397147.257	36548902.898	11.42
14	2397144.478	36548915.087	12.50
15	2397133.998	36548934.610	22.16
16	2397120.167	36548941.191	15.32
17	2397089.104	36548944.822	31.27
18	2397058.874	36548948.457	30.45
19	2397045.572	36548951.096	13.56
20	2397043.586	36548951.389	2.01

界址点坐标表

点号	X	Y	边长
20	2397043.586	36548951.389	4.77
21	2397038.871	36548952.084	8.20
22	2397030.852	36548953.801	4.77
23	2397026.189	36548954.800	17.76
24	2397008.429	36548954.432	9.05
25	2397000.915	36548949.393	20.72
26	2396989.333	36548932.218	2.85
27	2396986.904	36548930.718	1.21
28	2396986.188	36548929.742	10.93
29	2396976.699	36548924.310	0.36
30	2396976.356	36548924.204	0.28
31	2396976.114	36548924.055	0.73
32	2396975.394	36548923.909	2.25
33	2396973.248	36548923.248	3.61
34	2396969.797	36548922.186	2.55
35	2396967.362	36548921.437	0.34
36	2396967.022	36548921.402	0.69
37	2396966.331	36548921.332	4.39
38	2396961.965	36548920.889	9.19
39	2396952.860	36548919.658	

界址点坐标表

点号	X	Y	边长
39	2396952.860	36548919.658	12.18
40	2396940.737	36548918.441	17.80
41	2396923.084	36548916.178	4.59
42	2396921.590	36548911.837	5.62
43	2396920.817	36548906.270	9.86
44	2396919.729	36548896.472	7.72
45	2396918.300	36548888.883	13.01
46	2396918.722	36548875.881	14.10
47	2396932.507	36548872.931	16.76
48	2396949.270	36548872.808	2.83
49	2396952.081	36548872.452	5.52
50	2396956.924	36548875.110	7.23
51	2396963.723	36548877.575	6.37
52	2396969.989	36548878.732	3.42
53	2396973.404	36548878.781	8.79
54	2396982.035	36548877.107	4.96
55	2396986.997	36548876.994	8.56
56	2396995.378	36548878.750	25.01
57	2397019.024	36548886.899	15.58
1	2397034.536	36548888.354	

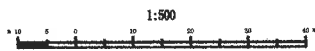
S=13218.8 平方米 合19.8282亩

界址点坐标表

点号	X	Y	边长
58	2396944.853	36548869.992	3.41
59	2396948.095	36548871.044	31.27
60	2396916.853	36548872.395	0.74
58	2396916.871	36548871.654	28.03
1	2396944.853	36548869.992	

广西海峰测绘有限公司

2013年12月数字化成图
1980年西安坐标系
1985年国家高程基准
1996年图版式



测量员：苏羽成
绘图员：方本安
检查员：彭云峰

药石门陈屋组
组长：陈良富
陈通
陈通
陈通



宗（户）地 图

单位: m. m²

不动产单元号: 450602101206GB00001W00000000

土地权利人: 防城港市光坡盐业有限公司

所在图幅号: 2397.00-36548.00、2397.00-36549.00
2396.00-36548.00、2396.00-36549.00

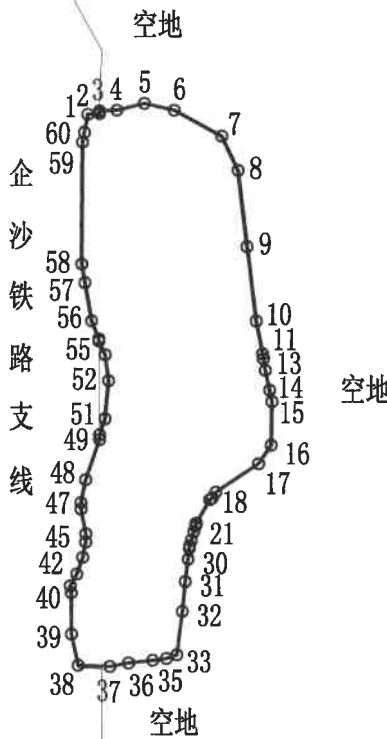
宗地面积: 13147.22

土地坐落: 港口区光坡镇中间坪村上矮岭督



1:3000

CGCS2000坐标系



防城港市国土资源勘测规划院



2024年7月解析法测绘界址点

1:2000

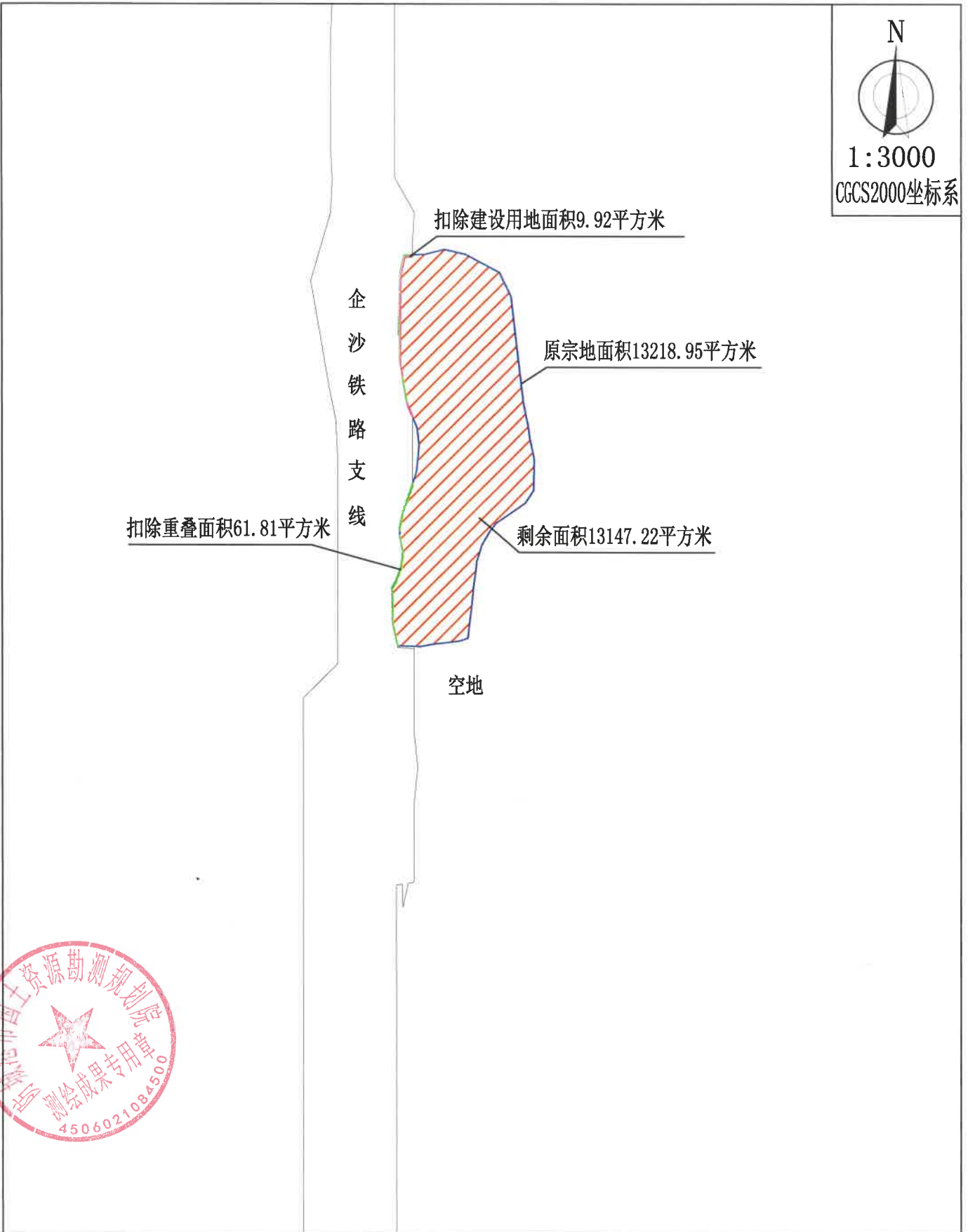
制图者: 曾德

制图日期: 2024年7月29日

审核者:

审核日期: 2024年7月29日

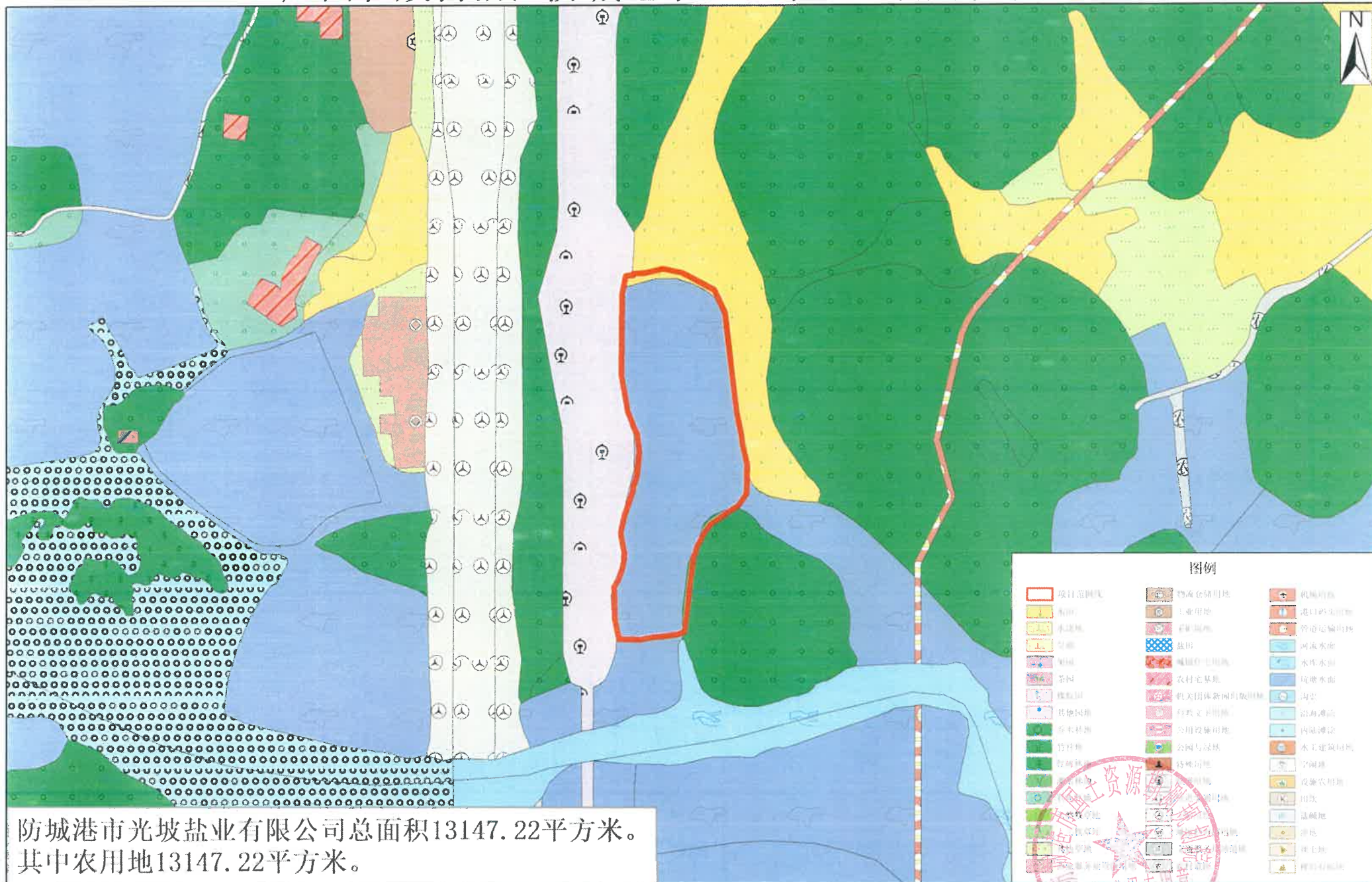
防城港市光坡盐业有限公司13147.22平方米地块情况图



防城港市国土资源勘测规划院



广西壮族自治区防城港市2022年土地利用现状图



图例

项目范围线	物流仓储用地	其他用地
农田	工业用地	港口码头用地
水浇地	商业用地	管道运输用地
旱地	盐田	河流水面
果园	城镇村建设用地	水库水面
茶园	农村宅基地	坑塘水面
橡胶园	机关团体新闻的用地	沟渠
其他园地	行政办公用地	沿海滩涂
乔木林地	公用设施用地	内陆滩涂
竹林	公园与绿地	水工建筑用地
其他林地	特殊用地	空闲地
草地	设施农用地	田坎
其他草地	设施农用地	盐碱地
牧草地	设施农用地	沙地
其他草地	设施农用地	裸土地
设施农用地	设施农用地	裸石/砾石地

二〇二四年七月

1:3000

防城港市国土资源勘测规划院

制图

