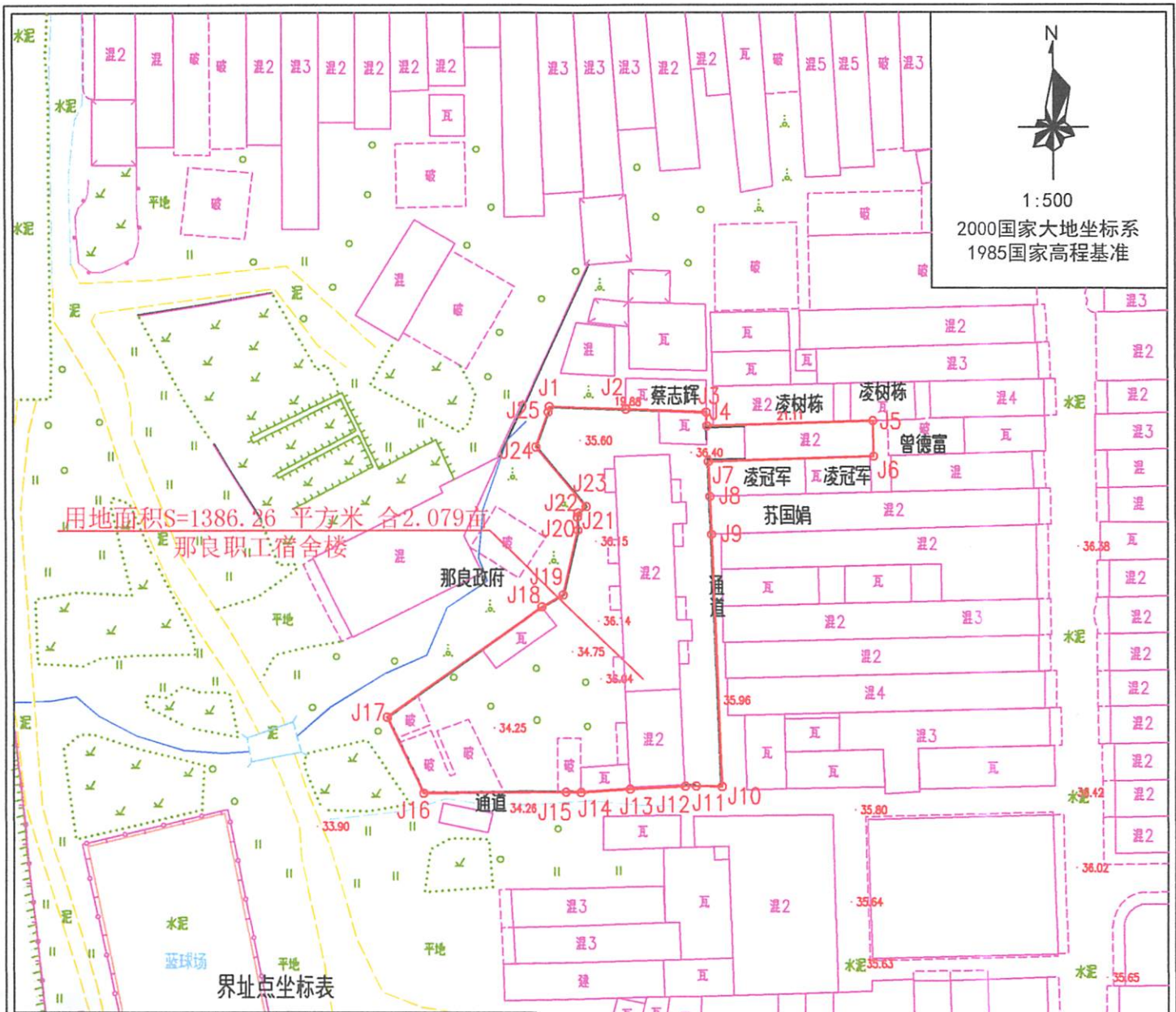




1:500

2000国家大地坐标系
1985国家高程基准



用地面积S=1386.26 平方米 合2.079亩
那良职工宿舍楼

界址点坐标表

点号	X	Y	边长	点号	X	Y	边长
J1	2398862.200	36483912.625		J14	2398813.278	36483916.542	1.91
J2	2398861.842	36483922.288	9.67	J15	2398813.316	36483914.632	18.09
J3	2398861.463	36483932.489	10.21	J16	2398813.124	36483896.547	10.67
J4	2398859.706	36483932.569	1.76	J17	2398822.748	36483991.934	24.21
J5	2398860.349	36483953.674	21.11	J18	2398836.806	36483911.643	3.11
J6	2398855.826	36483953.782	4.52	J19	2398838.354	36483914.336	8.38
J7	2398855.185	36483932.758	21.03	J20	2398846.531	36483916.180	1.65
J8	2398850.764	36483932.934	4.42	J21	2398848.184	36483916.124	0.55
J9	2398845.985	36483933.125	4.78	J22	2398848.726	36483916.204	1.31
J10	2398813.995	36483934.401	32.01	J23	2398849.505	36483917.256	9.84
J11	2398814.074	36483931.113	3.29	J24	2398857.021	36483910.898	4.75
J12	2398814.042	36483929.741	1.37	J25	2398861.496	36483912.478	0.72
J13	2398813.666	36483922.737	7.01	J1	2398862.200	36483912.625	
J14	2398813.278	36483916.542	6.21				

S=1386.26 平方米 合2.079亩

- 注：1、本图界址由委托方现场指界，工作人员现场测量绘制而成。
2、本公司不负责本宗地存在的争议。
3、如有异议请在7个工作日内向本公司提出。

勘测单位	广西嘉荣测绘有限公司		委托单位	防城港市新城市市场开发有限公司
测量	凌宗瑜	制图	唐国达	用地位置
审核	宋殷胜	面积	1386.26m ²	防城港市那良镇人民路 (那良职工宿舍楼)
测量日期	2023.08.26			
出图日期	2023.08.28			

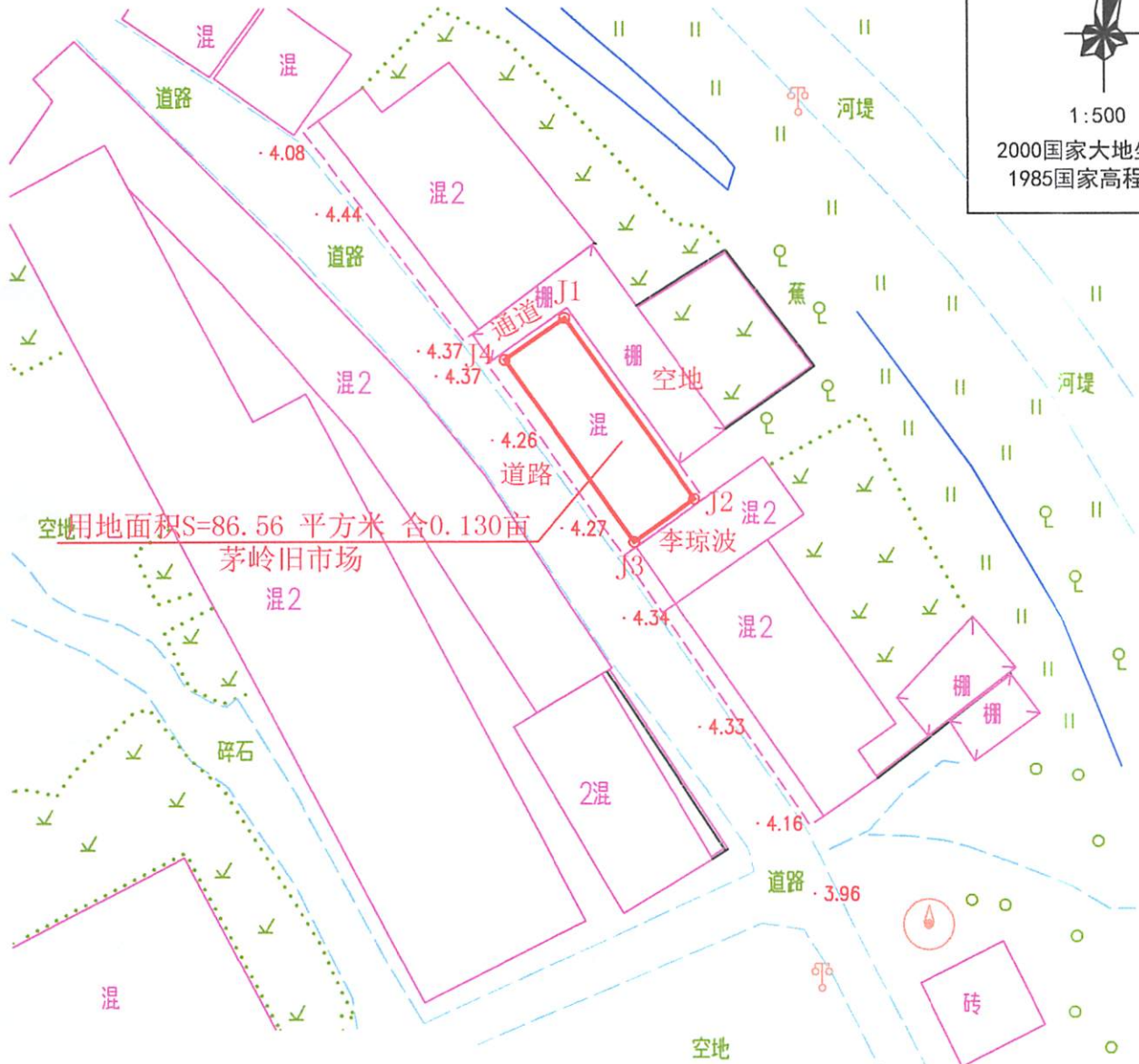
测绘成果专用章

4506030024734



1:500

2000国家大地坐标系
1985国家高程基准



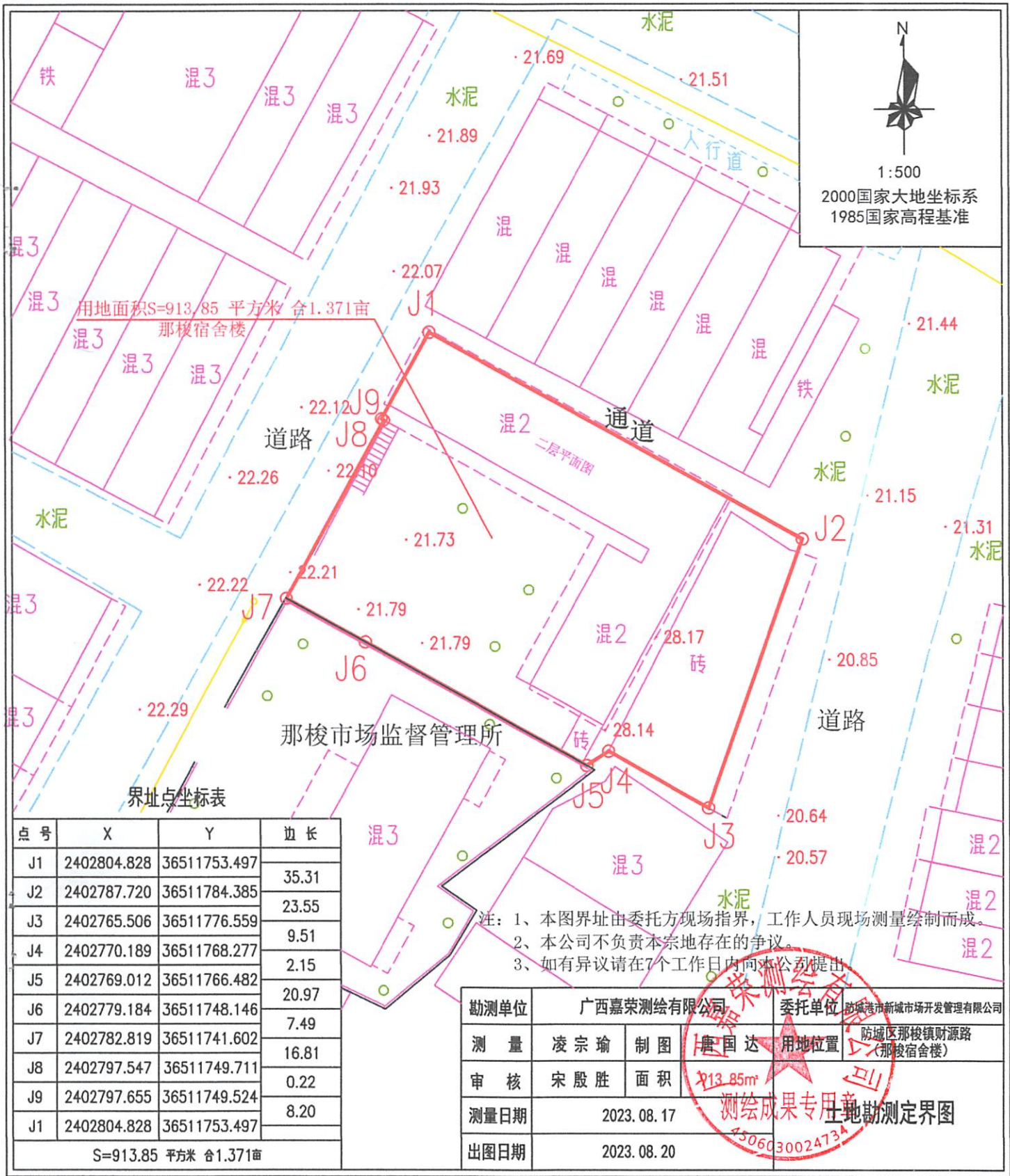
空地用地面积S=86.56 平方米 合0.130亩
茅岭旧市场

界址点坐标表

点号	X	Y	边长
J1	2418953.775	36547106.206	16.18
J2	2418940.571	36547115.558	5.35
J3	2418937.479	36547111.192	16.18
J4	2418950.683	36547101.840	5.35
J1	2418953.775	36547106.206	
S=86.56 平方米 合0.130亩			

- 注：1、本图界址由委托方现场指界，工作人员现场测量绘制而成。
2、本公司不负责本宗地存在的争议。
3、如有异议请在7个工作日内向本公司提出。

勘测单位	广西嘉荣测绘有限公司		委托单位	防城港市新城市场开发管理有限公司
测量	凌宗瑜	制图	廖国达	用地位置 防城区茅岭镇茅岭街
审核	宋殷胜	面积	86.56m ²	
测量日期	2023.08.06		测绘成果专用章	
出图日期	2023.08.08		土地勘测定界图	



N

1:500

2000国家大地坐标系
1985国家高程基准

点号	X	Y	边长
J1	2402804.828	36511753.497	35.31
J2	2402787.720	36511784.385	23.55
J3	2402765.506	36511776.559	9.51
J4	2402770.189	36511768.277	2.15
J5	2402769.012	36511766.482	20.97
J6	2402779.184	36511748.146	7.49
J7	2402782.819	36511741.602	16.81
J8	2402797.547	36511749.711	0.22
J9	2402797.655	36511749.524	8.20
J11	2402804.828	36511753.497	

S=913.85 平方米 合1.371亩

勘测单位	广西嘉荣测绘有限公司		委托单位	防城港市新城市市场开发有限公司
测量	凌宗瑜	制图	唐国达	防城港市新城市市场开发有限公司 防城区那梭镇财源路 (那梭宿舍楼)
审核	宋殷胜	面积	913.85m ²	
测量日期	2023.08.17		测绘成果专用章	
出图日期	2023.08.20		土地勘测定界图	