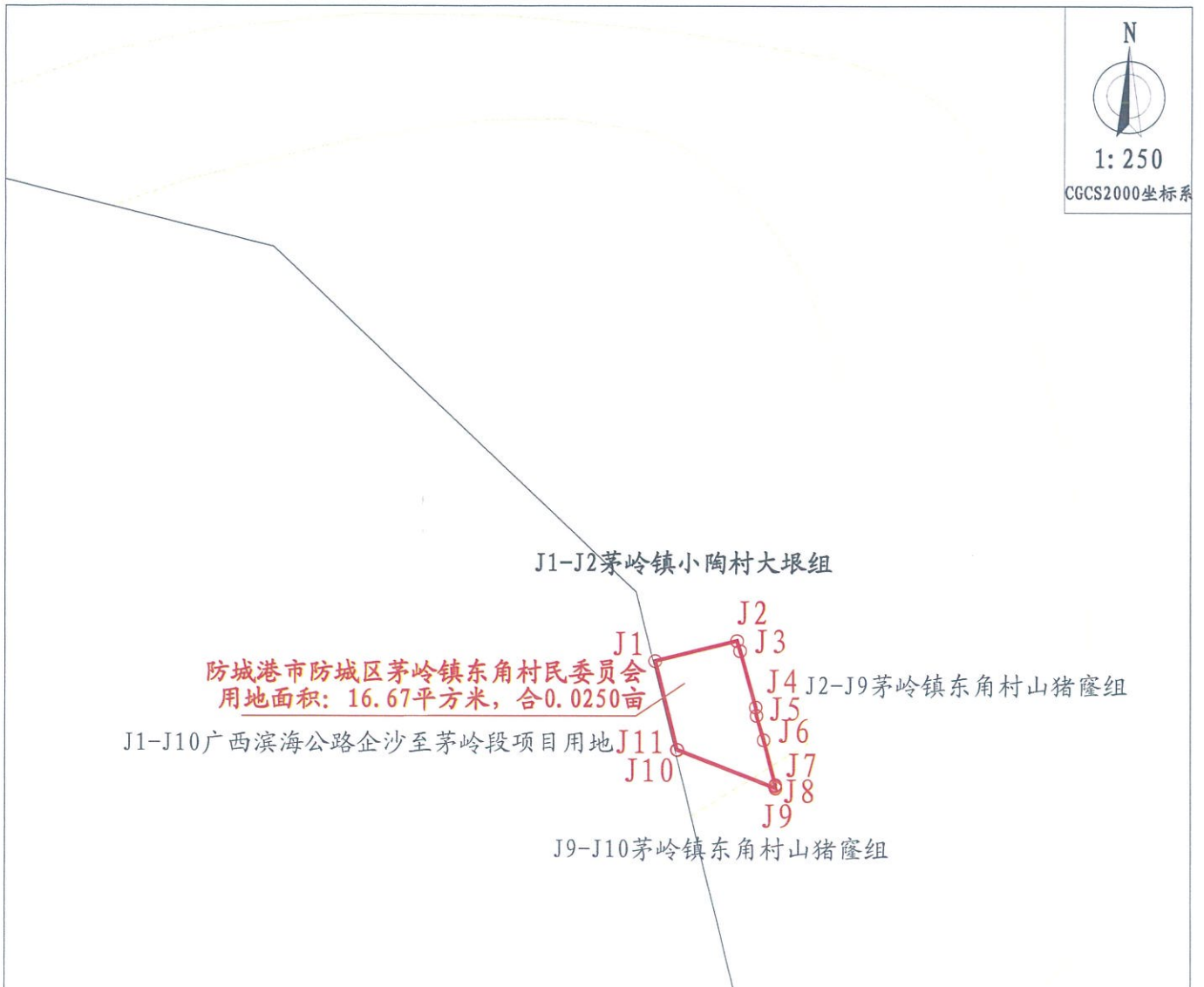


防城港市防城区茅岭镇东角村民委员会勘测定界图（宗地1）

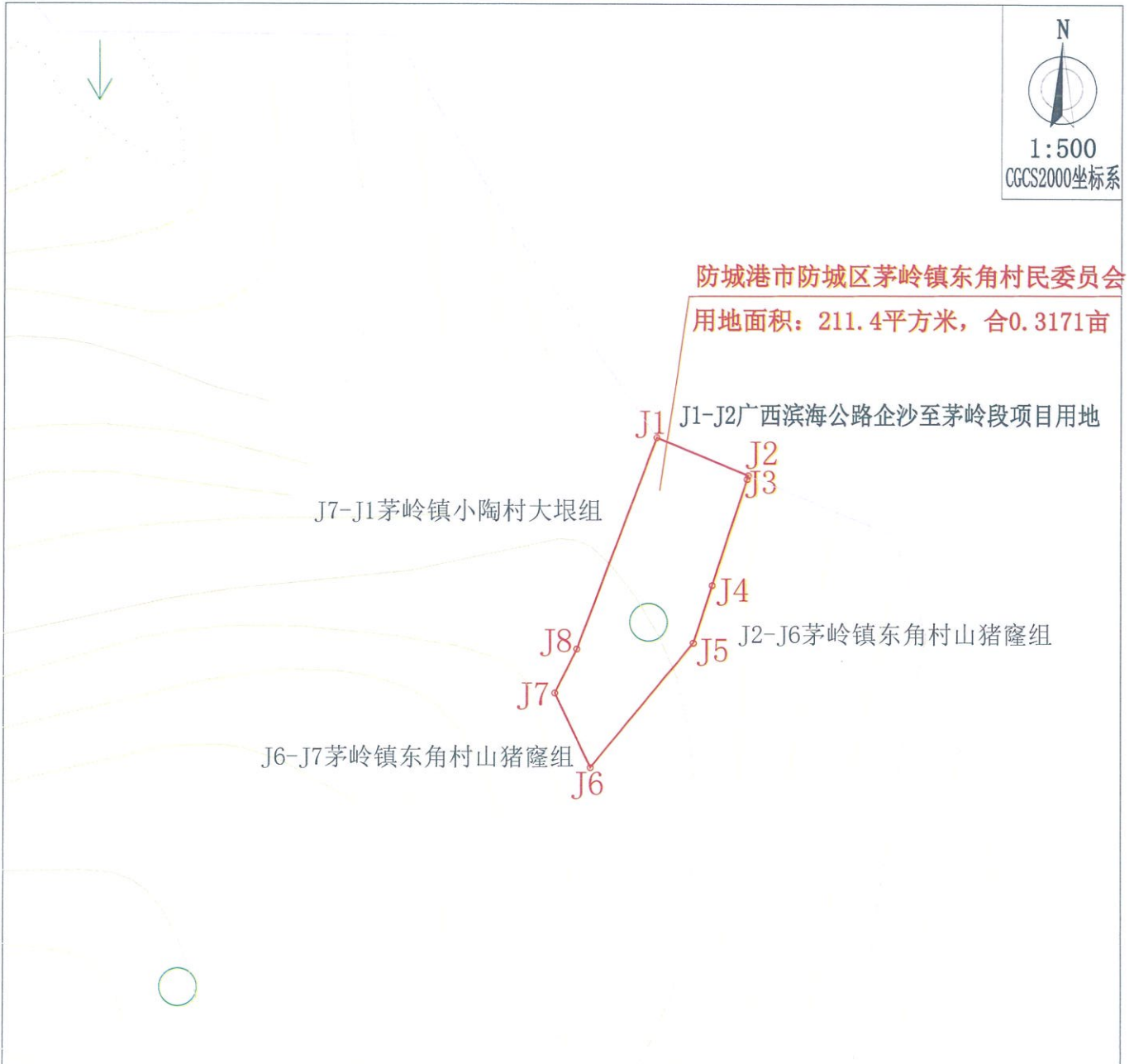


界址点坐标表

点号	X	Y	边长
J1	2411380.445	36547931.031	
J2	2411381.245	36547934.296	3.36
J3	2411380.846	36547934.419	0.42
J4	2411378.601	36547935.048	2.33
J5	2411378.266	36547935.083	0.34
J6	2411377.294	36547935.371	1.01
J7	2411375.506	36547935.839	1.85
J8	2411375.455	36547935.822	0.05
J9	2411375.378	36547935.845	0.08
J10	2411376.904	36547931.920	4.21
J11	2411376.913	36547931.897	0.02
J1	2411380.445	36547931.031	3.64

用地位置	防城区茅岭镇东角村山猪窿组	勘测定界图	
委托方	防城港市防城区茅岭镇东角村民委员会	用地面积	16.67平方米
出图单位	防城港市国土资源勘测规划院	出图日期	2026年3月19日
制图人	张桂明	审核人	黎均德

防城港市防城区茅岭镇东角村民委员会勘测定界图(宗地2)



界址点坐标表

点号	X	Y	边长
J1	2411292.508	36547893.399	8.43
J2	2411289.296	36547901.194	
J3	2411288.985	36547901.092	0.33
J4	2411279.999	36547898.135	9.46
J5	2411275.120	36547896.529	5.14
J6	2411264.592	36547887.751	13.71
J7	2411270.898	36547884.734	6.99
J8	2411274.621	36547886.602	4.17
J1	2411292.508	36547893.399	19.14

勘测定界图	
用地位置	防城区茅岭镇东角村山猪窿组
委托方	防城港市防城区茅岭镇东角村民委员会
出图单位	防城港市国土资源勘测规划院
制图人	张桂明
用地面积	211.4平方米
出图日期	2026年3月19日
审核人	黎均德

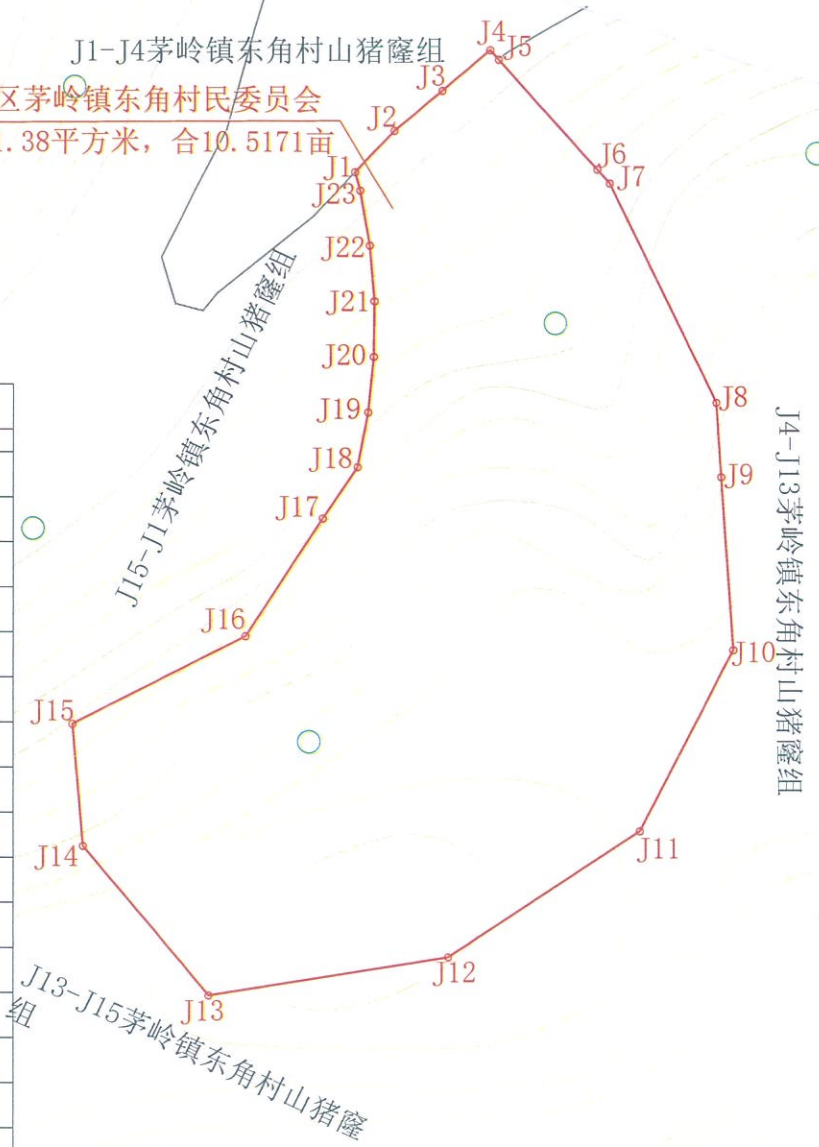
防城港市防城区茅岭镇东角村民委员会勘测定界图(宗地3)



J1-J4茅岭镇东角村山猪窿组
防城港市防城区茅岭镇东角村民委员会
用地面积: 7011.38平方米, 合10.5171亩

界址点坐标表

点号	X	Y	边长
J1	2411142.565	36547966.668	8.05
J2	2411148.446	36547972.160	8.78
J3	2411154.124	36547978.856	8.94
J4	2411159.908	36547985.677	1.82
J5	2411158.558	36547986.900	21.05
J6	2411142.965	36548001.037	2.69
J7	2411140.976	36548002.841	34.65
J8	2411109.825	36548018.025	10.58
J9	2411099.268	36548018.745	24.64
J10	2411074.681	36548020.422	29.00
J11	2411048.935	36548007.082	32.75
J12	2411031.043	36547979.655	34.26
J13	2411025.590	36547945.831	27.73
J14	2411046.804	36547927.970	17.41
J15	2411064.154	36547926.461	27.65
J16	2411076.604	36547951.152	20.02
J17	2411093.346	36547962.129	8.80
J18	2411100.660	36547967.028	7.92
J19	2411108.437	36547968.549	7.92
J20	2411116.320	36547969.349	7.92
J21	2411124.244	36547969.421	7.92
J22	2411132.141	36547968.764	7.92
J23	2411139.945	36547967.385	2.72
J1	2411142.565	36547966.668	



用地位置	防城区茅岭镇东角村山猪窿组	勘测定界图	
委托方	防城港市防城区茅岭镇东角村民委员会	用地面积	7011.38平方米
制图人	张桂明	审核人	黎均德
出图单位	防城港市国土资源勘测规划院	出图日期	2026年3月19日

防城港市防城区茅岭镇东角村民委员会勘测定界图（宗地4）



J1-J2茅岭镇东角村山猪窿组

J1 J2
J3

防城港市防城区茅岭镇东角村民委员会
用地面积：10.89平方米，合0.0163亩

J9
J8
J7

J6-J1广西滨海公路企沙至茅岭段项目用地

J2-J5茅岭镇东角村山猪窿组

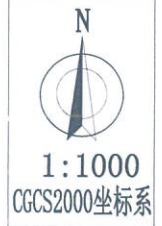
界址点坐标表

点号	X	Y	边长
J1	2411380.422	36547930.940	0.09
J2	2411380.445	36547931.031	3.64
J3	2411376.913	36547931.897	17.47
J4	2411359.945	36547936.055	27.92
J5	2411332.043	36547935.206	0.43
J6	2411332.336	36547934.897	28.10
J7	2411360.422	36547935.752	0.03
J8	2411360.449	36547935.745	0.33
J9	2411360.775	36547935.755	20.23
J1	2411380.422	36547930.940	

J6
J5
J5-J6广西滨海公路企沙至茅岭段项目用地

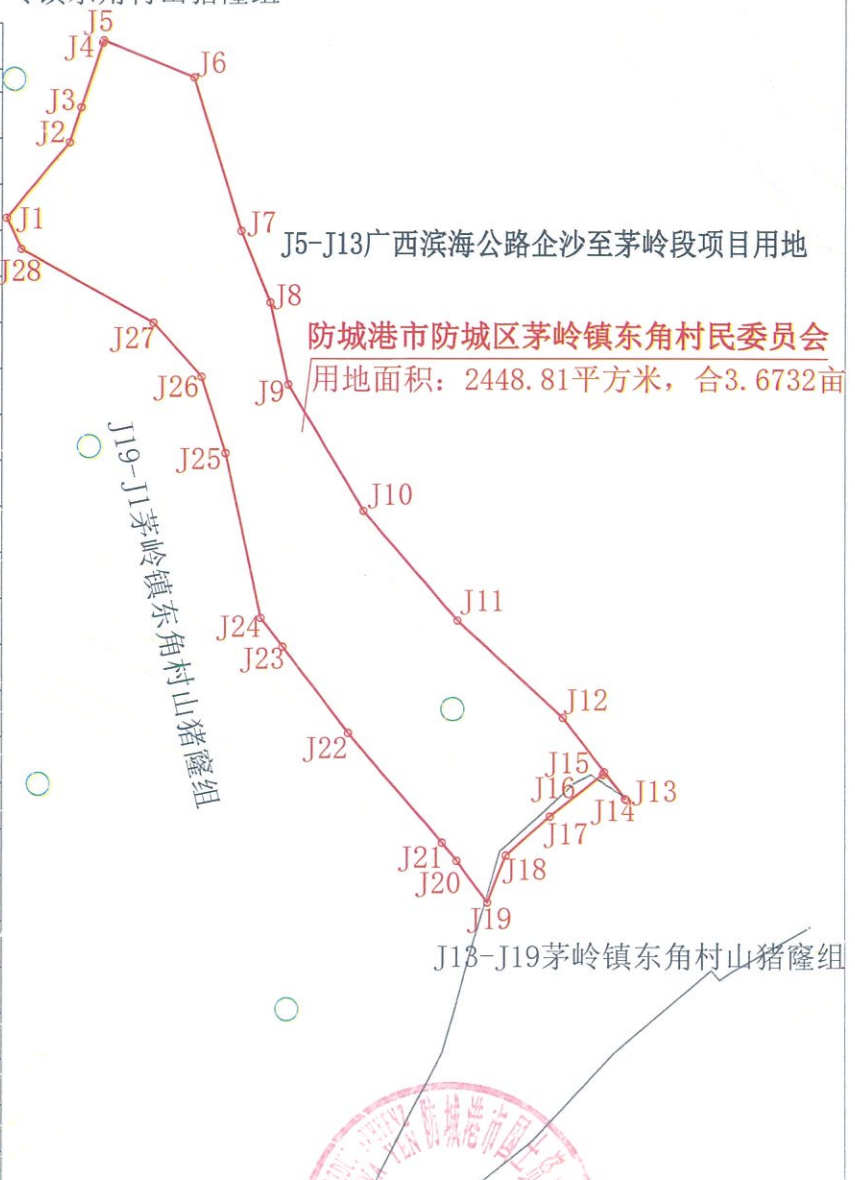
图名	防城区茅岭镇东角村山猪窿组	勘测定界图	
委托方	防城港市防城区茅岭镇东角村民委员会	用地面积	10.89平方米
出图单位	防城港市国土资源勘测规划院	出图日期	2026年3月19日
制图人	张桂明	审核人	黎均德

防城港市防城区茅岭镇东角村民委员会勘测定界图（宗地5）



○ 界址点坐标表 J1-J5茅岭镇东角村山猪窿组

点号	X	Y	边长
J1	2411264.592	36547887.751	13.71
J2	2411275.120	36547896.529	5.14
J3	2411279.999	36547898.135	9.46
J4	2411288.985	36547901.092	0.33
J5	2411289.296	36547901.194	13.47
J6	2411284.165	36547913.645	22.34
J7	2411262.821	36547920.227	10.73
J8	2411252.891	36547924.300	11.68
J9	2411241.486	36547926.822	20.49
J10	2411223.931	36547937.386	20.03
J11	2411208.693	36547950.385	20.05
J12	2411195.164	36547965.181	14.42
J13	2411183.787	36547974.046	0.17
J14	2411183.879	36547973.906	4.74
J15	2411187.616	36547970.994	0.40
J16	2411187.258	36547970.821	9.44
J17	2411181.462	36547963.368	8.22
J18	2411176.055	36547957.171	7.06
J19	2411169.513	36547954.523	7.19
J20	2411175.301	36547950.257	3.24
J21	2411177.831	36547948.237	20.03
J22	2411193.041	36547935.208	15.09
J23	2411205.010	36547926.026	5.03
J24	2411209.000	36547922.966	23.44
J25	2411231.911	36547918.030	11.14
J26	2411242.543	36547914.696	10.01
J27	2411250.035	36547908.063	20.93
J28	2411260.279	36547889.815	4.78
J1	2411264.592	36547887.751	

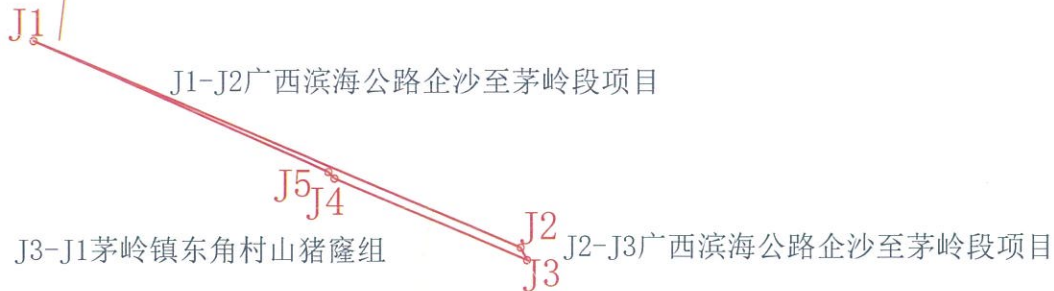


图名	防城区茅岭镇东角村山猪窿组	勘测定界图
委托方	防城港市防城区茅岭镇东角村民委员会	用地面积 2448.81平方米
出图单位	防城港市国土资源勘测规划院	出图日期 2026年3月19日
制图人	张桂明	审核人 黎均德

防城港市防城区茅岭镇东角村民委员会勘测定界图（宗地6）



防城港市防城区茅岭镇东角村民委员会
用地面积：3.5平方米，合0.0053亩

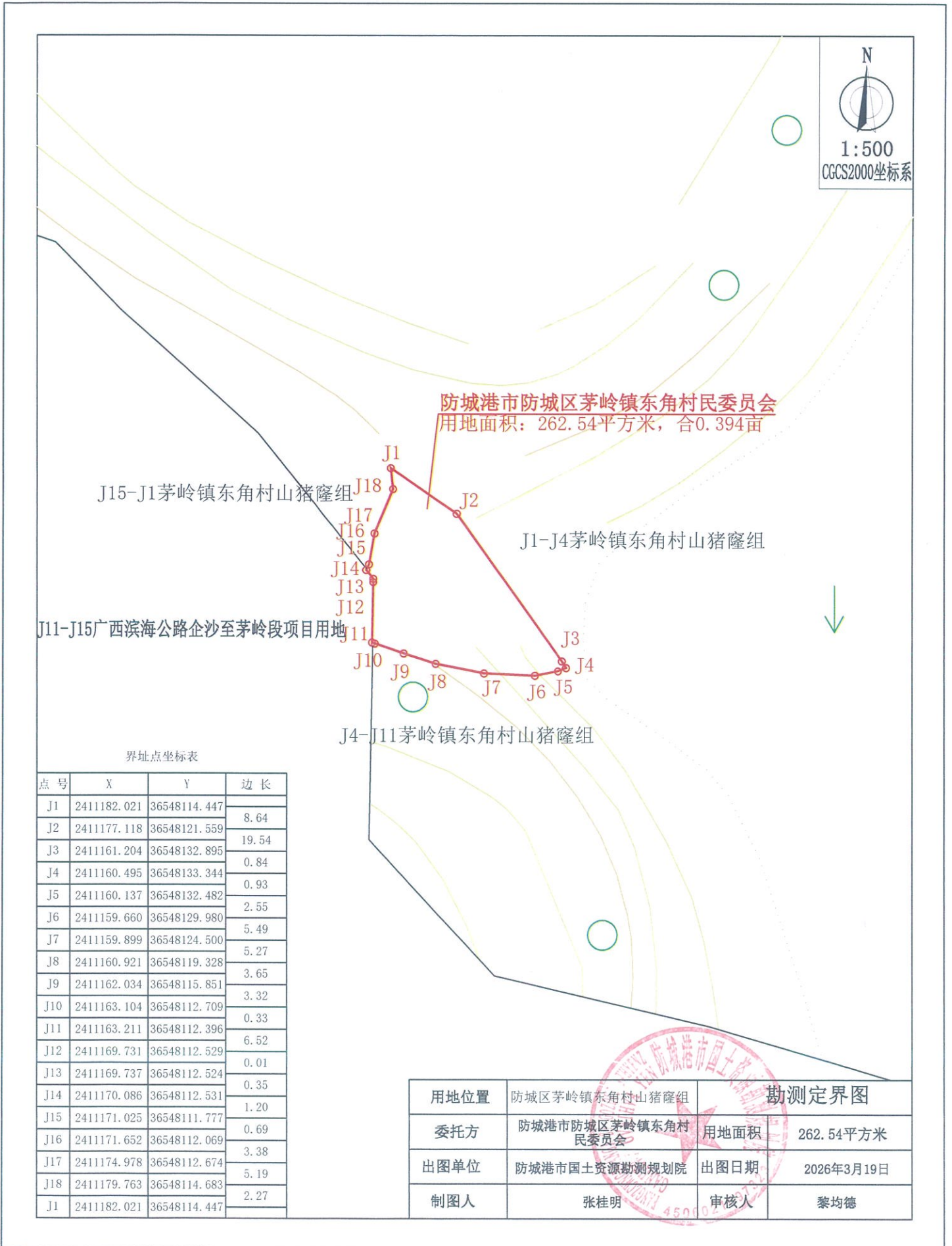


界址点坐标表

点号	X	Y	边长
J1	2411088.044	36548088.631	18.87
J2	2411080.697	36548106.008	0.51
J3	2411080.248	36548106.241	7.47
J4	2411083.156	36548099.363	0.31
J5	2411083.387	36548099.154	11.51
J1	2411088.044	36548088.631	

图名	防城区茅岭镇东角村山猪窿组	勘测定界图	
委托方	防城港市防城区茅岭镇东角村民委员会	用地面积	3.5平方米
出图单位	防城港市国土资源勘测规划院	出图日期	2026年3月19日
制图人	张桂明	审核人	黎均德

防城港市防城区茅岭镇东角村民委员会勘测定界图(宗地7)



界址点坐标表

点号	X	Y	边长
J1	2411182.021	36548114.447	8.64
J2	2411177.118	36548121.559	19.54
J3	2411161.204	36548132.895	0.84
J4	2411160.495	36548133.344	0.93
J5	2411160.137	36548132.482	2.55
J6	2411159.660	36548129.980	5.49
J7	2411159.899	36548124.500	5.27
J8	2411160.921	36548119.328	3.65
J9	2411162.034	36548115.851	3.32
J10	2411163.104	36548112.709	0.33
J11	2411163.211	36548112.396	6.52
J12	2411169.731	36548112.529	0.01
J13	2411169.737	36548112.524	0.35
J14	2411170.086	36548112.531	1.20
J15	2411171.025	36548111.777	0.69
J16	2411171.652	36548112.069	3.38
J17	2411174.978	36548112.674	5.19
J18	2411179.763	36548114.683	2.27
J1	2411182.021	36548114.447	

用地位置		防城区茅岭镇东角村山猪窿组	
委托方	防城港市防城区茅岭镇东角村民委员会	用地面积	262.54平方米
制图人	张桂明	审核人	黎均德
出图单位	防城港市国土资源局勘测规划院	出图日期	2026年3月19日